

MTC ESTIMA QUE INVERSIÓN REQUERIDA ES DE S/ 19,686 MILLONES

Ahora tren de cercanías de Barranca a Ica se hará como obra pública

Tren de cercanías Barranca-Ica



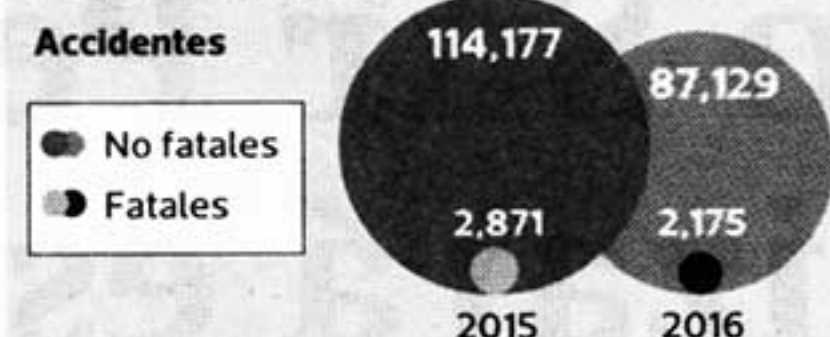
Ministerio de Transportes retira proyecto de ProInversión. Construcción ya no será por asociación público-privada.

La promesa de PPK para construir el tren de cercanías sufrió cambios. Solo se concesionará la operación y mantenimiento. Nueva subasta del gasoducto del sur no se hará este año. P. 2, 3

El número. 18 proyectos por US\$ 4,510 millones planea adjudicar ProInversión.

LOS DATOS

Mortalidad de accidentes de tránsito



Cada 100,000 habitantes. 2015



FUENTE: Inel, OMS (Global Status Report on Road Safety 2015)/ AFP

ADEMÁS

Ministro de Trabajo busca cambios en ley de capacitación juvenil

Gobierno dispuesto a hacer reformas con facultades del Congreso. P. 12



Corporación América dice que el Estado le adeuda US\$ 26 millones

Por obras en cinco aeropuertos del sur, revela concesionario. P. 4

Mercado de consumer health en Perú mueve S/ 3,600 millones

Los productos más demandados son Ensure, Herbalife y Panadol. P. 8

Letona: Mercedes Aráoz tiene escasa capacidad para consensos

Premier afirma que malinterpretó diálogo con Mulder. P. 27

The Economist
¿Será tan bueno el 2018 como el 2017 para los mercados financieros? P. 6

TOSHIRO HAYASHI

Toyota apostará más por segmento de los jóvenes

Apunta a los autos más atractivos para el sector juvenil, revela el presidente y CEO de la empresa en el Perú. Negocia el ingreso de camionetas SUV más pequeñas al mercado peruano. P. 5



SE BATIÓ RÉCORD DE NEGOCIACIÓN

Continental y BTG Pactual escalan en ranking de las SAB

Credicorp mantuvo el liderazgo en el 2017, mientras que Intéligo y Seminario descendieron. P. 22

ÚLTIMO TRIMESTRE DEL 2017

Repuntó utilidad de empresas mineras P. 23

EXPANSIÓN

HOLIDAY INN PLANEA HOTEL EN SAN MIGUEL Y EN EL CUSCO



Contempla establecimientos hoteleros de tres estrellas en la Ciudad Imperial. P. 11

MEF DICE QUE IMPACTO ES TRANSITORIO

Crisis política ya empieza a afectar la proyección de crecimiento

JP Morgan baja estimación de 4.4% a 4.2% y Fitch anuncia que hará revisión.

Las tensiones políticas han planteado nuevos desafíos, advierte Fitch. P. 13

INVESTIGAN A 15 ÁRBITROS DE CCL Y PUCP



A partir de marzo Jorge Barata sería colaborador eficaz P. 29