

Evolución del Movimiento Migratorio Peruano

INFORME TÉCNICO
No 10 - Octubre 2017

Agosto 2017

El Instituto Nacional de Estadística e Informática (INEI), viene publicando desde el 2004, el documento “Evolución del Movimiento Migratorio Peruano”, que registra los movimientos migratorios de entradas y salidas internacionales de viajeros nacionales y extranjeros por los distintos puntos de control migratorio del país. La fuente de información para su elaboración es la Oficina General de Tecnologías de Información, Comunicación y Estadística de la Superintendencia Nacional de Migraciones (MIGRACIONES), creada el 7 de diciembre de 2012, a través del D. L. N° 1130, en reemplazo de la

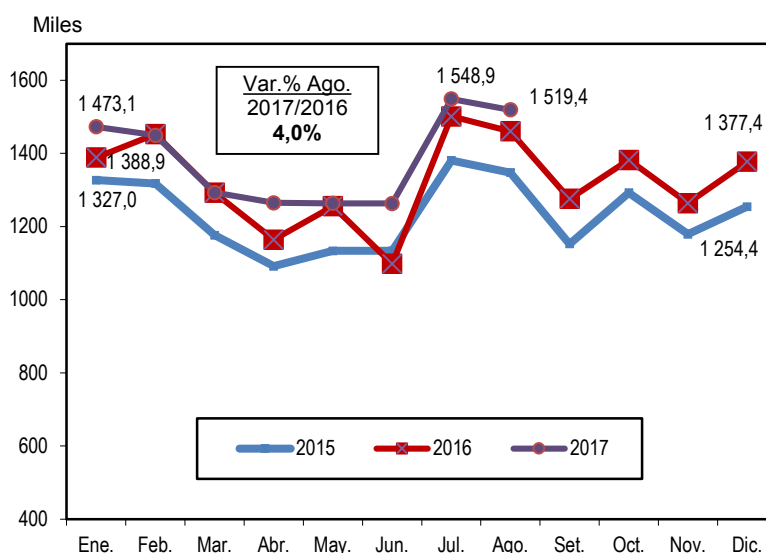
desaparecida Dirección General de Migraciones y Naturalización (DIGEMIN).

La información entregada por MIGRACIONES considera la totalidad de movimientos migratorios registrados por los distintos puestos de control fronterizos y puestos de control migratorios que se encuentran interconectados a nivel nacional. De esta manera, el presente Informe Técnico presenta cifras actualizadas conforme a la información remitida al 31 de agosto de 2017.

Flujo migratorio total tuvo incremento de 4,0%

GRÁFICO N° 01

Perú: Movimiento Migratorio Total de Entradas y Salidas, 2015 - 2017 P/



P/ Cifras Preliminares.

Fuente: Superintendencia Nacional de Migraciones.

Elaboración: Instituto Nacional de Estadística e Informática.

En agosto 2017, el flujo migratorio total de entradas y salidas de peruanos/os y extranjeras/os, fue 1 millón 519 mil 418 movimientos, 4,0% más respecto a agosto 2016, incremento explicado por los movimientos de entradas (5,4%) y salidas (2,7%) de peruanos/os y extranjeras/os.

Créditos

Jefe del INEI

Dr. Anibal Sánchez Aguilar

Nancy Hidalgo Calle
Directora Técnica de
Demografía e
Indicadores Sociales

Héctor Benavides Rullier
Director Técnico Adjunto de
Demografía e
Indicadores Sociales

Elva Dávila Tanco
Directora Ejecutiva de
Demografía

Investigadores

Luis Meza Santa Cruz

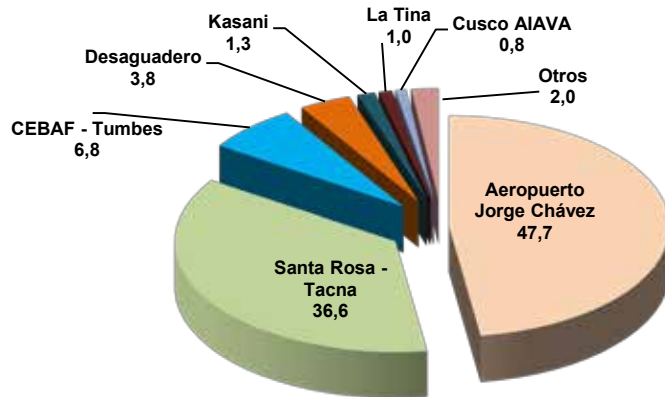
Elvis Manayay Guillermo

Renzo Bezada Dávalos

Jorge Chávez registró el 47,7% del total de movimientos migratorios

GRÁFICO Nº 02

Perú: Movimiento Migratorio Total por Oficina Migratoria, Agosto 2017 P/ (Porcentaje)



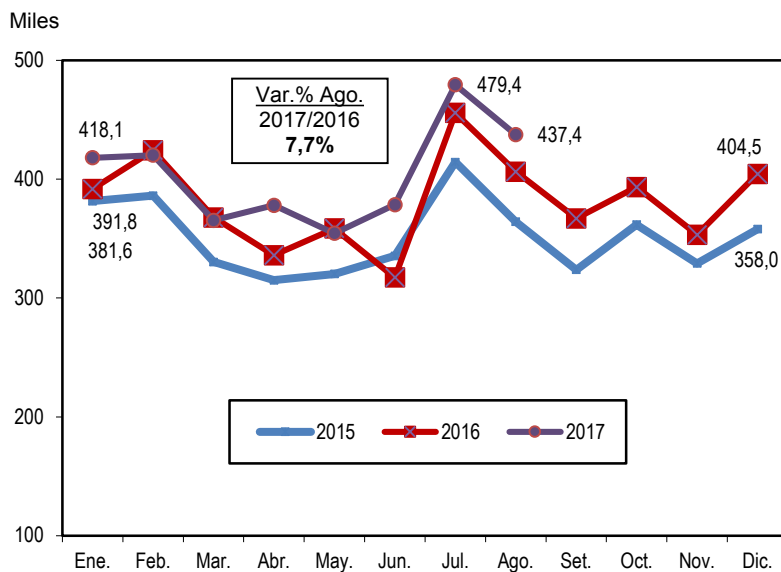
P/ Cifras Preliminares.
Fuente: Superintendencia Nacional de Migraciones.
Elaboración: Instituto Nacional de Estadística e Informática.

En agosto 2017, el 47,7% de los movimientos migratorios registrados a nivel nacional fueron a través del Aeropuerto Internacional Jorge Chávez, seguido del Puesto de Control Fronterizo de Santa Rosa, en Tacna, frontera con Chile que registró el 36,6% del total de movimientos migratorios, ambos registraron el 84,3% del total de movimientos migratorios. A continuación, Centro Binacional de Atención en Frontera-CEBAF - Tumbes 6,8%, Desaguadero 3,8%, Kasani 1,3%, La Tina 1,0%, Cusco AIAVA 0,8%, y el resto de oficinas 2,0%.

Los movimientos de entradas de extranjeras y extranjeros al país se incrementó en 7,7%

GRÁFICO Nº 03

Perú: Movimiento Migratorio de Entrada de Extranjeras y Extranjeros, 2015 - 2017 P/



P/ Cifras Preliminares.
Fuente: Superintendencia Nacional de Migraciones.
Elaboración: Instituto Nacional de Estadística e Informática.

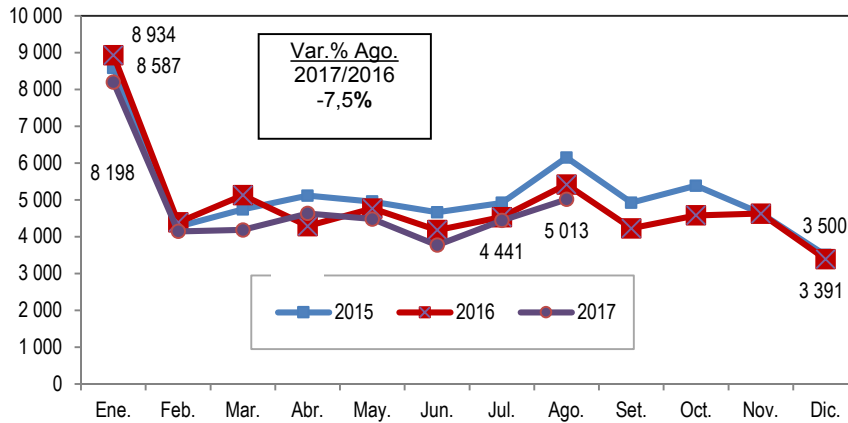
Los movimientos de entradas de extranjeras/os al país por los distintos puestos de control a nivel nacional en agosto 2017, se incrementó a 437 mil 405, cifra superior en 7,7% a la registrada en agosto 2016.

Las extranjeras/os registrados provinieron de Chile (38,6%), flujo registrado mayoritariamente por el Puesto de Control Fronterizo de Santa Rosa en Tacna. Siguen: Ecuador 16,9%, Estados Unidos, 10,0%, Bolivia 5,6%, Colombia 5,0%, España 4,4%, Brasil 4,0%, México 2,8%, Argentina 2,7%, Panamá 2,5% y otros países 7,5%. De las extranjeras/os que ingresaron al país, el 52,0% fueron hombres y el 48,0% mujeres.

Los movimientos de entradas de extranjeras y extranjeros con calidad migratoria de trabajador disminuyó en 7,5%

GRÁFICO Nº 04

Perú: Entrada de Extranjeras y Extranjeros, con Calidad Migratoria de Trabajador, 2015-2017 P/



El número de entradas de extranjeras/os con calidad migratoria de trabajador al país por los distintos puestos de control, en agosto 2017, disminuyó a 5 mil 13. Estos disminuyeron en 7,5% en relación al mismo mes del 2016.

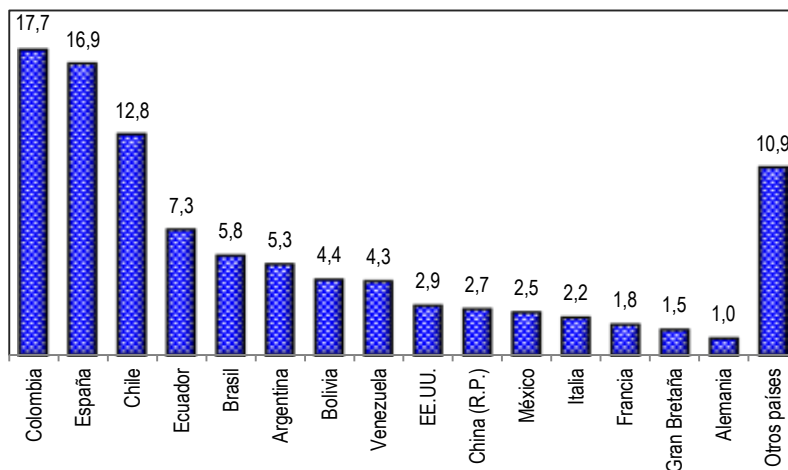
P/ Cifras Preliminares

Fuente: Superintendencia Nacional de Migraciones.

Elaboración: Instituto Nacional de Estadística e Informática.

GRÁFICO Nº 05

Perú: Entrada de Extranjeras y Extranjeros, con Calidad Migratoria de Trabajador por País de Nacionalidad, Agosto 2017 P/ (Porcentaje)



Según país de nacionalidad de las extranjeras/os que ingresaron con calidad migratoria de trabajador, se observa que en Agosto 2017 ingresaron principalmente de Colombia 17,7%, España 16,9%, Chile 12,8%, Ecuador 7,3%, Brasil 5,8%, Argentina 5,3%, Bolivia 4,4%, Venezuela 4,3%, EE.UU. 2,9%, China (R.P.) 2,7%, México 2,5%, Italia 2,2%, Francia 1,8%, Gran Bretaña 1,5%, Alemania 1,0%, y otros países 10,9%.

P/ Cifras Preliminares

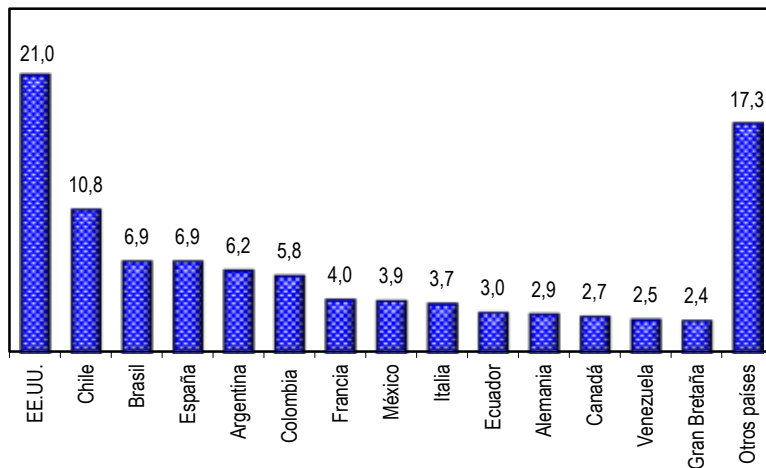
Fuente: Superintendencia Nacional de Migraciones.

Elaboración: Instituto Nacional de Estadística e Informática.

El 21,0% de extranjeros que ingresaron al país por Jorge Chávez, fueron de Estados Unidos

GRÁFICO Nº 06

Aeropuerto Internacional Jorge Chávez: Movimiento Migratorio de Entrada de Extranjeras y Extranjeros, por País de Nacionalidad, Agosto 2017 P/ (Porcentaje)



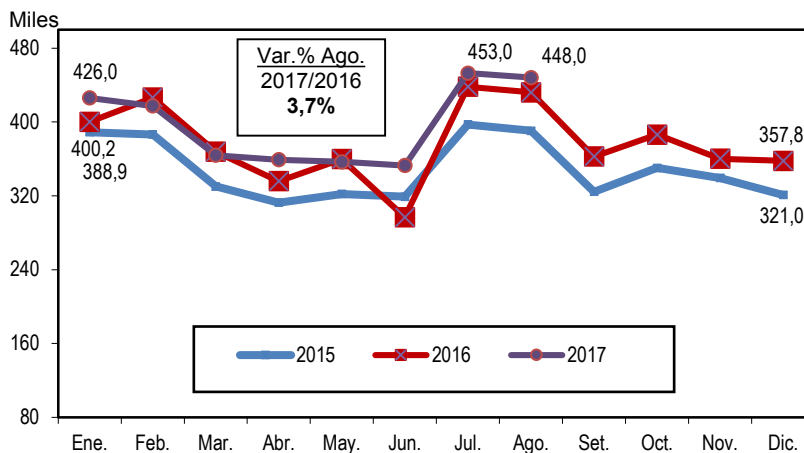
Según país de nacionalidad, en agosto 2017, del total de movimientos migratorios de entradas de extranjeras/os registrados en el Puesto de Control Migratorio del Aeropuerto Internacional Jorge Chávez, los de Estados Unidos ocuparon el primer lugar 21,0%, seguido por Chile 10,8%, Brasil y España 6,9%, cada uno, Argentina 6,2%, Colombia 5,8%, Francia 4,0%, México 3,9%, Italia 3,7%, Ecuador 3,0%, Alemania 2,9%, Canadá 2,7%, Venezuela 2,5%, Gran Bretaña 2,4%, y otros países 17,3%.

P/ Cifras Preliminares.
Fuente: Superintendencia Nacional de Migraciones.
Elaboración: Instituto Nacional de Estadística e Informática.

Los movimientos de salidas de extranjeras y extranjeros del país se incrementó en 3,7%

GRÁFICO Nº 07

Perú: Movimiento Migratorio de Salida de Extranjeras y Extranjeros, 2015 - 2017 P/



El número de movimientos de salidas de extranjeras/os del país en agosto 2017, fue 448 mil 18, cifra superior en 3,7% a la registrada en similar mes del 2016.

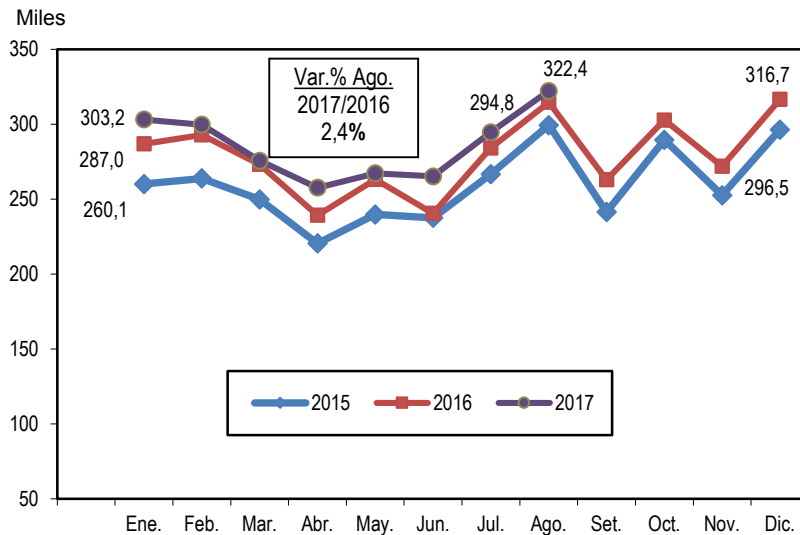
Las salidas de las extranjeras/os se orientaron principalmente hacia Chile con 39,8%, seguido de Estados Unidos 12,0%, Ecuador 11,8%, Bolivia, 6,0%, Colombia y España, 4,9% cada uno, Brasil 3,9%, México 3,2%, Argentina 2,7%, Panamá 2,6%, y otros países 8,2%. Según sexo, el 51,3% fueron hombres y el 48,7% mujeres.

P/ Cifras Preliminares.
Fuente: Superintendencia Nacional de Migraciones.
Elaboración: Instituto Nacional de Estadística e Informática.

Movimientos de entradas de peruanas y peruanos aumentó en 2,4%

GRÁFICO Nº 08

Perú: Movimiento Migratorio de Entrada de Peruanas y Peruanos, 2015 - 2017 P/



P/ Cifras Preliminares.

Fuente: Superintendencia Nacional de Migraciones.

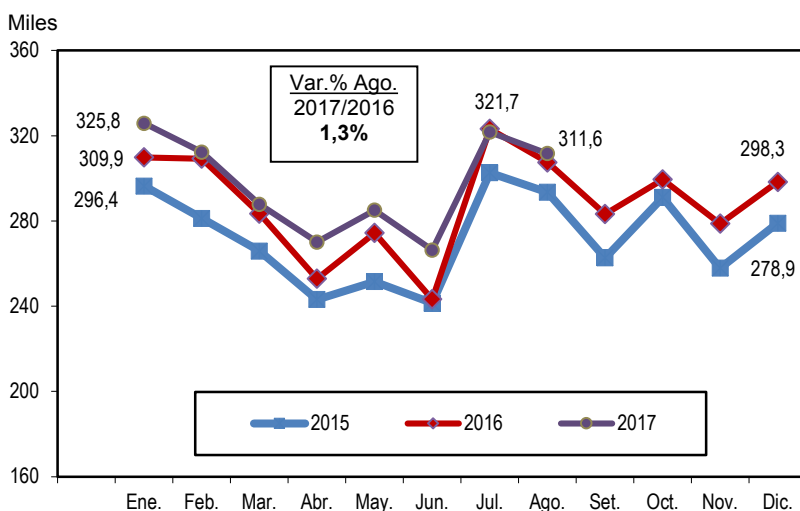
Elaboración: Instituto Nacional de Estadística e Informática.

En el mes de agosto 2017, se registraron 322 mil 381 movimientos migratorios de entradas de peruanas/os al país, cifra superior en 2,4% respecto a similar mes del año 2016. Cabe señalar que, según país de procedencia, el 47,3% de las peruanas/os que ingresaron al país fueron de Chile, debido al creciente flujo que se registra por el Puesto de Control Fronterizo de Santa Rosa en Tacna, seguido del 10,7% que llegaron de Estados Unidos, 7,2% Bolivia, 5,2% Colombia, 4,6% México, 4,5% España, 4,4% Ecuador, 4,0% Panamá, 3,0% Argentina, 2,8% Brasil, 1,3% Países Bajos y 5,0% otros países. El 50,8% de peruanas/os que entraron al país fueron hombres y el 49,2% mujeres.

Los movimientos de salidas de peruanas y peruanos aumentó en 1,3%

GRÁFICO Nº 09

Perú: Movimiento Migratorio de Salida de Peruanas y Peruanos, 2015 - 2017 P/



P/ Cifras Preliminares.

Fuente: Superintendencia Nacional de Migraciones.

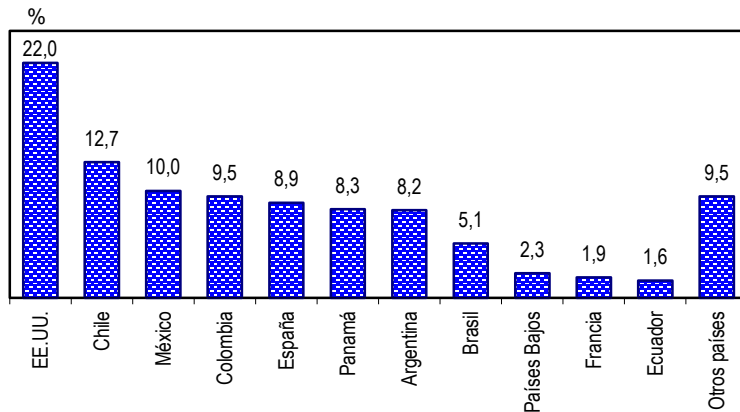
Elaboración: Instituto Nacional de Estadística e Informática.

Durante el mes de agosto de 2017, el número de movimientos de salidas de peruanas/os al exterior fue de 311 mil 614, superior en 1,3% a la registrada en similar mes del 2016. Los países de destino que registraron las peruanas/os al momento de salir fueron: Chile con 50,0%, Estados Unidos 9,6%, Bolivia 8,3%, México 4,3%, Colombia y Ecuador 4,2%, cada uno, España 3,9%, Panamá 3,7%, Argentina 3,6%, Brasil 2,8%, Países Bajos 1,0% y otros países 4,5%. El 51,3% fueron hombres y el 48,7% mujeres.

El 22,0% de peruanas y peruanos que salieron por Jorge Chávez, tuvieron como destino Estados Unidos

GRÁFICO Nº 10

Aeropuerto Internacional Jorge Chávez: Movimiento Migratorio de Salida de Peruanas y Peruanos, por País de Destino, Agosto 2017 P/ (Porcentaje)



En agosto 2017, del total de movimientos migratorios de salidas de peruanas/os del país, registrados en el Puesto de Control Migratorio de Jorge Chávez, Estados Unidos fue el principal país de destino con 22,0%, le siguen, Chile 12,7%, México 10,0%, Colombia 9,5%, España 8,9%, Panamá 8,3%, Argentina 8,2%, Brasil 5,1%, Países Bajos 2,3%, Francia 1,9%, Ecuador 1,6% y el resto de países concentran el 9,5%. Por sexo, el 46,7% fueron hombres y el 53,3% mujeres.

P/ Cifras Preliminares.

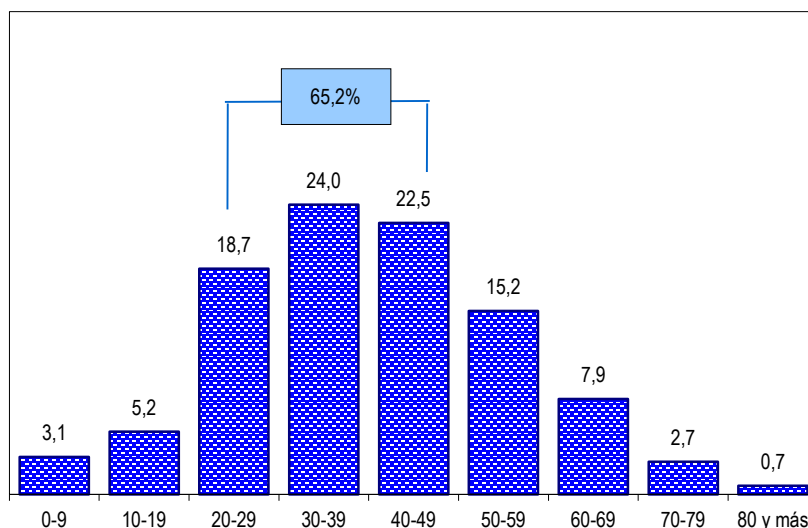
Fuente: Superintendencia Nacional de Migraciones.

Elaboración: Instituto Nacional de Estadística e Informática.

El 65,2% de peruanas y peruanos que salieron al exterior tienen entre 20 y 49 años de edad

GRÁFICO Nº 11

Perú: Movimiento Migratorio de Salida de Peruanas y Peruanos, por Grupo de Edad, Agosto 2017 P/ (Porcentaje)



En agosto 2017, según grupo de edad, la mayor cantidad de peruanas/os que salieron al exterior se encontraban en los rangos de edad 30 a 39 años con 24,0%, 40 a 49 años con 22,5% y 20 a 29 años con 18,7%. Los menores de 20 años fueron el 8,3%. El porcentaje de adultos mayores (60 y más años de edad) fue de 11,3%. Cabe resaltar que las edades comprendidas entre los 20 a 49 años, corresponden a plena edad activa.

P/ Cifras Preliminares.

Fuente: Superintendencia Nacional de Migraciones.

Elaboración: Instituto Nacional de Estadística e Informática.

El saldo migratorio de peruanas y peruanos fue positivo

CUADRO Nº 01

Perú: Movimiento Migratorio de Peruanas y Peruanos, 2016 - 2017 (Miles)

Mes	2016 P/			2017 P/		
	Entradas	Salidas	Saldo	Entradas	Salidas	Saldo
Total	3 350,1	3 463,6	-113,6	2 286,3	2 380,8	-94,4
Ene.	287,0	309,9	-22,8	303,2	325,8	-22,6
Feb.	292,9	309,2	-16,3	299,9	312,3	-12,4
Mar.	273,3	283,5	-10,2	275,8	287,8	-12,0
Abr.	239,3	252,9	-13,6	257,7	270,1	-12,4
May.	263,2	274,4	-11,1	267,4	285,1	-17,7
Jun.	240,6	243,3	-2,7	265,3	266,3	-1,0
Jul.	284,3	323,2	-38,9	294,8	321,7	-26,9
Ago.	314,8	307,5	7,3	322,4	311,6	10,8
Set.	263,0	283,2	-20,2			
Oct.	302,9	299,5	3,4			
Nov.	272,0	278,7	-6,7			
Dic.	316,7	298,3	18,3			

P/ Cifras Preliminares.

Fuente: Superintendencia Nacional de Migraciones.

Elaboración: Instituto Nacional de Estadística e Informática.

En el mes de agosto de 2017, se registró en el país 322 mil 381 movimientos migratorios de entradas de peruanas/os y 311 mil 614 movimientos migratorios de salidas, generando un saldo positivo de 10 mil 767 movimientos migratorios. En agosto de 2016, el saldo migratorio también fue positivo con 7 mil 296 movimientos migratorios. Por sexo, los movimientos migratorios de entradas y salidas de hombres y mujeres generaron un saldo positivo de 3 mil 839 y 6 mil 928 movimientos migratorios, respectivamente.

El saldo migratorio de extranjeras y extranjeros fue negativo

CUADRO Nº 02

Perú: Movimiento Migratorio de Extranjeras y Extranjeros, 2016 - 2017 (Miles)

Mes	2016 P/			2017 P/		
	Entradas	Salidas	Saldo	Entradas	Salidas	Saldo
Total	4 575,8	4 523,9	51,8	3 231,5	3 177,0	54,5
Ene.	391,8	400,2	-8,5	418,1	426,0	-7,9
Feb.	424,2	426,3	-2,1	420,2	417,3	2,9
Mar.	367,8	367,8	0,0	365,3	364,0	1,4
Abr.	336,0	335,9	0,1	378,1	359,1	18,9
May.	358,5	359,8	-1,3	354,5	356,8	-2,3
Jun.	317,2	296,8	20,5	378,6	352,8	25,7
Jul.	455,7	438,3	17,5	479,4	453,0	26,5
Ago.	406,3	432,1	-25,8	437,4	448,0	-10,6
Set.	367,1	362,5	4,5			
Oct.	393,4	386,3	7,1			
Nov.	353,2	360,1	-6,9			
Dic.	404,5	357,8	46,7			

P/ Cifras Preliminares.

Fuente: Superintendencia Nacional de Migraciones.

Elaboración: Instituto Nacional de Estadística e Informática.

En el mes de agosto 2017, se registró en el país 437 mil 405 movimientos migratorios de entradas de extranjeras/os y 448 mil 18 movimientos migratorios de salidas de extranjeras/os, generando un saldo negativo de 10 mil 613 movimientos migratorios. En el mes de agosto de 2016, el saldo migratorio también fue negativo con 25 mil 798 movimientos migratorios. Por sexo, el saldo migratorio fue negativo en hombres y mujeres con 2 mil 370 y 8 mil 243 movimientos migratorios, respectivamente.

El saldo migratorio total, de peruanas y peruanos y extranjeras y extranjeros, fue positivo

CUADRO Nº 03

Perú: Movimiento Migratorio Total, 2016 - 2017
(Miles)

Mes	2016 P/			2017 P/		
	Entradas	Salidas	Saldo	Entradas	Salidas	Saldo
Total	7 925,8	7 987,5	-61,7	5 517,8	5 557,8	-39,9
Ene.	678,8	710,1	-31,3	721,3	751,8	-30,6
Feb.	717,2	735,5	-18,4	720,1	729,6	-9,5
Mar.	641,1	651,3	-10,2	641,1	651,8	-10,7
Abr.	575,4	588,9	-13,5	635,8	629,3	6,5
May.	621,7	634,2	-12,4	621,8	641,9	-20,1
Jun.	557,9	540,1	17,8	643,9	619,2	24,7
Jul.	740,1	761,5	-21,4	774,2	774,7	-0,5
Ago.	721,1	739,6	-18,5	759,8	759,6	0,2
Set.	630,1	645,7	-15,7			
Oct.	696,3	685,8	10,5			
Nov.	625,2	638,8	-13,6			
Dic.	721,2	656,2	65,0			

En agosto 2017, se registraron 759 mil 786 movimientos de entradas al país y 759 mil 632 movimientos de salidas, tanto de peruanas/os como extranjeras/os, generando un saldo migratorio total positivo de 154 movimientos. En agosto 2016, se registró un saldo negativo de 18 mil 502 movimientos migratorios.

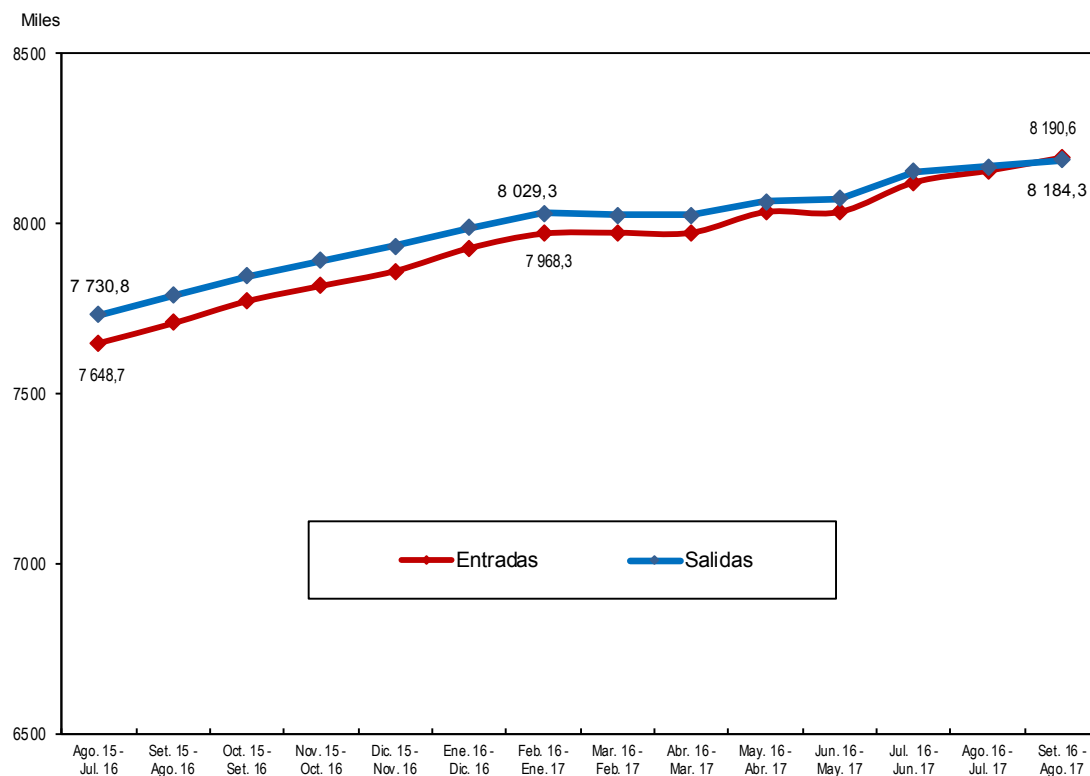
P/ Cifras Preliminares.

Fuente: Superintendencia Nacional de Migraciones.

Elaboración: Instituto Nacional de Estadística e Informática.

GRÁFICO Nº 12

Perú: Movimiento Migratorio de Entradas y Salidas de Peruanas/Peruanos y Extranjeras/Extranjeros 2015 - 2017 P/



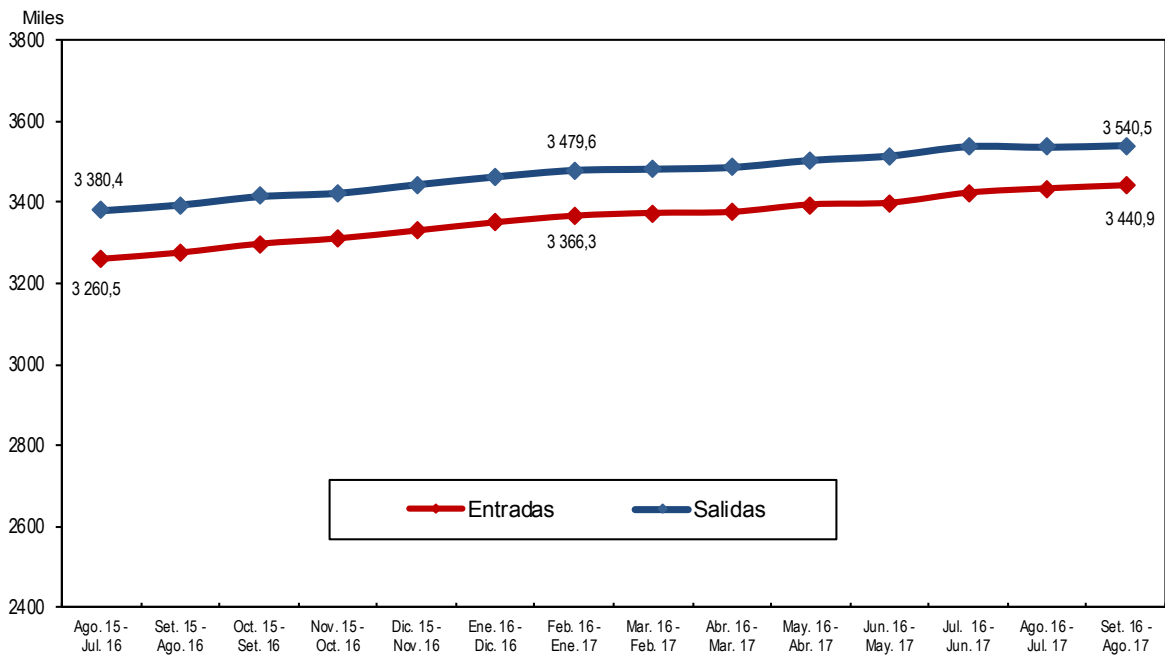
P/ Cifras Preliminares.

Fuente: Superintendencia Nacional de Migraciones.

Elaboración: Instituto Nacional de Estadística e Informática.

GRÁFICO Nº 13

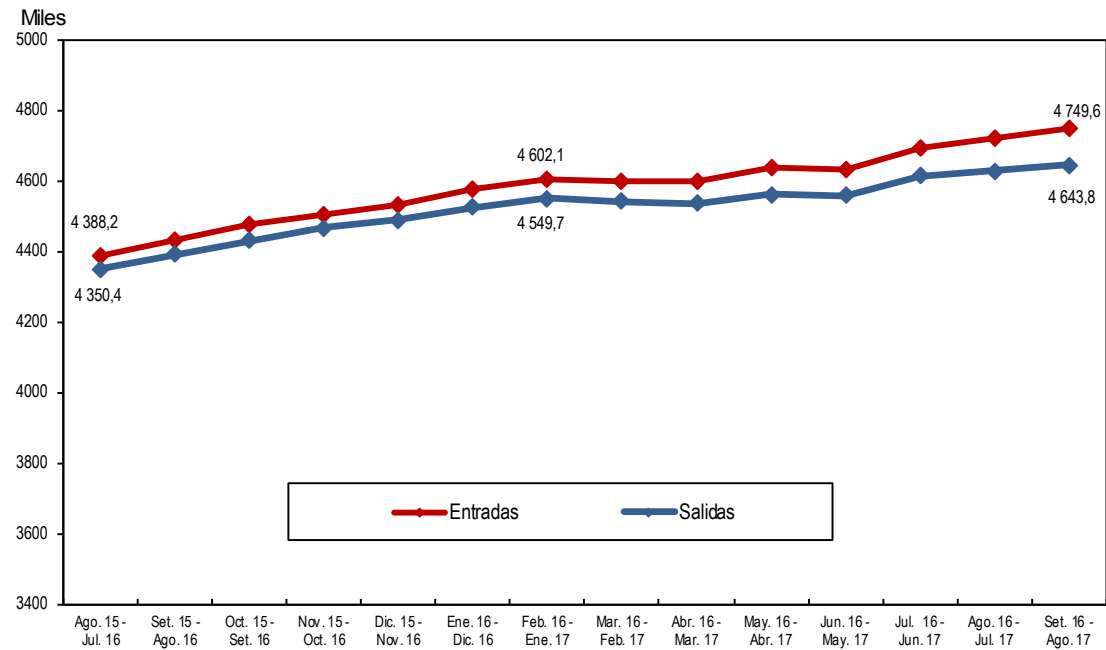
Perú: Movimiento Migratorio de Entradas y Salidas de Peruanas y Peruanos, 2015 - 2017 P/



P/ Cifras Preliminares.
Fuente: Superintendencia Nacional de Migraciones.
Elaboración: Instituto Nacional de Estadística e Informática.

GRÁFICO Nº 14

Perú: Movimiento Migratorio de Entradas y Salidas de Extranjeras y Extranjeros, 2015 - 2017 P/



P/ Cifras Preliminares.
Fuente: Superintendencia Nacional de Migraciones.
Elaboración: Instituto Nacional de Estadística e Informática.

1. PERÚ: MOVIMIENTO MIGRATORIO TOTAL, SEGÚN ENTRADAS Y SALIDAS, 2009 - 2017

Movimiento Migratorio	Ene.	Feb.	Mar.	Abr.	May.	Jun.	Jul.	Ago.	Sep.	Oct.	Nov.	Dic.	Ene. - Dic.
Total													
2009	840 815	834 059	792 023	728 377	732 508	717 796	854 918	849 697	783 447	867 283	791 704	608 896	9 401 523
2010 R/	906 793	821 531	768 391	745 421	814 989	792 331	972 482	947 641	829 472	932 032	871 156	891 195	10 293 434
2011	1 008 761	992 677	919 565	860 108	872 718	861 107	1 057 841	1 024 604	902 978	1 002 349	924 909	960 148	11 387 765
2012	1 098 227	1 063 168	980 751	935 799	952 942	924 929	1 115 820	1 081 550	1 006 009	1 066 605	1 038 570	1 051 048	12 315 418
2013 P/	1 146 227	1 162 531	1 089 144	989 586	1 055 721	1 014 973	1 195 327	1 174 125	1 049 030	1 161 529	1 069 286	1 105 651	13 213 130
2014 P/	1 172 574	1 196 514	1 103 780	967 949	1 108 872	1 026 833	1 252 894	1 253 990	1 076 798	1 086 867	1 102 029	1 176 338	13 525 438
2015 P/	1 327 044	1 317 696	1 176 324	1 091 353	1 133 606	1 133 643	1 381 105	1 347 456	1 152 288	1 292 718	1 179 107	1 254 399	14 786 739
2016 P/	1 388 883	1 452 700	1 292 332	1 164 214	1 255 889	1 097 962	1 501 543	1 460 628	1 275 810	1 382 045	1 264 018	1 377 353	15 913 377
2017 P/	1 473 093	1 449 651	1 292 841	1 265 036	1 263 693	1 263 059	1 548 850	1 519 418					11 075 641 1/
Entradas													
2009	394 518	403 563	379 993	351 388	356 436	360 033	412 453	405 648	372 023	428 262	383 538	323 210	4 571 065
2010 R/	421 240	395 458	369 747	350 456	391 154	401 087	477 193	454 529	399 761	458 369	423 852	465 748	5 008 594
2011	488 656	488 415	443 211	426 006	430 552	437 405	526 940	498 692	437 905	498 131	450 516	503 915	5 630 344
2012	528 891	517 781	480 497	454 641	464 571	467 608	543 797	521 612	492 396	525 751	510 980	552 175	6 060 600
2013 P/	547 735	571 017	536 776	479 070	521 428	513 140	586 586	577 543	514 054	580 574	526 130	573 717	6 527 770
2014 P/	565 660	589 155	540 301	476 588	548 616	513 585	616 552	618 093	526 846	566 788	542 563	613 323	6 718 070
2015 P/	641 742	649 974	580 252	535 541	560 170	573 129	681 227	663 606	565 269	651 444	581 855	654 492	7 338 701
2016 P/	678 780	717 153	641 062	575 353	621 738	557 884	740 067	721 063	630 070	696 266	625 211	721 185	7 925 832
2017 P/	721 264	720 064	641 073	635 767	621 815	643 889	774 191	759 786					5 517 849 1/
Salidas													
2009	446 297	430 496	412 030	376 989	376 072	357 763	442 465	444 049	411 424	439 021	408 166	285 686	4 830 458
2010 R/	485 553	426 073	398 644	394 965	423 835	391 244	495 289	493 112	429 711	473 663	447 304	425 447	5 284 840
2011	520 105	504 262	476 354	434 102	442 166	423 702	530 901	525 912	465 073	504 218	474 393	456 233	5 757 421
2012	569 336	545 387	500 254	481 158	488 371	457 321	572 023	559 938	513 613	540 854	527 690	498 873	6 254 818
2013 P/	598 492	591 514	552 368	510 516	534 293	501 833	608 741	596 582	534 976	580 955	543 156	531 934	6 685 360
2014 P/	606 914	607 359	563 479	491 361	560 256	513 248	636 342	635 897	549 952	520 079	559 466	563 015	6 807 368
2015 P/	685 302	667 722	596 072	555 812	573 436	560 514	699 878	683 850	587 019	641 274	597 252	599 907	7 448 038
2016 P/	710 103	735 547	651 270	588 861	634 151	540 078	761 476	739 565	645 740	685 779	638 807	656 168	7 987 545
2017 P/	751 829	729 587	651 768	629 269	641 878	619 170	774 659	759 632					5 557 792 1/
Saldo Migratorio													
2009	-51 779	-26 933	-32 037	-25 601	-19 636	2 270	-30 012	-38 401	-39 401	-10 759	-24 628	37 524	-259 393
2010 R/	-64 313	-30 615	-28 897	-44 509	-32 681	9 843	-18 096	-38 583	-29 950	-15 294	-23 452	40 301	-276 246
2011	-31 449	-15 847	-33 143	-8 096	-11 614	13 703	-3 961	-27 220	-27 168	-6 087	-23 877	47 682	-127 077
2012	-40 445	-27 606	-19 757	-26 517	-23 800	10 287	-28 226	-38 326	-21 217	-15 103	-16 810	53 302	-194 218
2013 P/	-50 757	-20 497	-15 592	-31 446	-12 865	11 307	-22 155	-19 039	-20 922	-381	-17 026	41 763	-157 590
2014 P/	-41 254	-18 204	-23 178	-14 773	-11 640	337	-19 790	-17 804	-23 106	46 709	-16 003	50 303	-89 298
2015 P/	-43 560	-17 748	-15 820	-20 271	-13 266	12 615	-18 651	-20 244	-21 750	10 170	-15 397	54 585	-109 337
2016 P/	-31 323	-18 394	-10 208	-13 508	-12 413	17 806	-21 409	-18 502	-15 670	10 487	-13 596	65 017	-61 713
2017 P/	-30 565	-9 523	-10 695	6 498	-20 063	24 719	-468	154					-39 943 1/

R/ Cifras revisadas con información de los partes diarios de Control Migratorio de Lima y Provincias.

P/ Cifras Preliminares.

1/ Ene. - Ago.

Fuente: Superintendencia Nacional de Migraciones.

Elaboración: Instituto Nacional de Estadística e Informática.

2. PERÚ: MOVIMIENTO MIGRATORIO TOTAL, SEGÚN MES, 2013 - 2017

Mes	Movimiento Migratorio												Var. % Mensual 1/						Var. % Acumulada 2/						Var. % Anualizada 3/					
	2013 P/			2014 P/			2015 P/			2016 P/			2017 P/			2013	2014	2015	2016	2017	2013	2014	2015	2016	2017	2013	2014	2015	2016	2017
	P/	P/	P/	P/	P/	P/	P/	P/	P/	P/	P/	P/	P/	P/	P/	P/	P/	P/	P/	P/	P/	P/	P/	P/	P/	P/	P/	P/	P/	
Enero	1 146 227	1 172 574	1 327 044	1 388 883	1 473 093	4,4	2,3	13,2	4,7	6,1	6,1	4,4	2,3	13,2	4,7	4,7	6,1	6,1	6,1	7,3	7,6	3,3	3,3	8,5	7,7	7,7	7,7	7,7	7,7	7,7
Febrero	1 162 531	1 196 514	1 317 696	1 452 700	1 449 651	9,5	2,9	10,1	10,2	-0,2	-0,2	6,9	2,6	11,6	7,4	7,4	2,9	2,9	2,9	7,5	7,0	4,0	4,0	8,6	6,7	6,7	6,7	6,7	6,7	6,7
Marzo	1 089 144	1 103 780	1 176 324	1 292 332	1 292 841	11,3	1,3	6,6	9,9	0,0	0,0	8,3	2,2	10,0	8,2	8,2	2,0	2,0	2,0	7,9	6,1	4,4	4,4	8,8	5,9	5,9	5,9	5,9	5,9	5,9
Abril	989 586	967 949	1 091 353	1 164 214	1 265 036	5,9	-2,2	12,7	6,7	8,7	8,7	7,7	1,2	10,6	7,9	7,9	3,4	3,4	3,4	7,7	5,5	5,5	5,5	8,4	6,1	6,1	6,1	6,1	6,1	6,1
Mayo	1 055 721	1 108 872	1 133 606	1 255 889	1 263 693	10,9	5,0	2,2	10,8	0,6	0,6	8,3	2,0	8,9	8,4	8,4	2,9	2,9	2,9	7,8	5,0	5,3	5,3	9,1	5,3	5,3	5,3	5,3	5,3	5,3
Junio	1 014 973	1 026 833	1 133 643	1 097 962	1 263 059	9,8	1,2	10,4	-3,1	15,0	15,0	8,5	1,8	9,2	6,6	6,6	4,6	4,6	4,6	8,0	4,4	6,0	6,0	8,0	6,6	6,6	6,6	6,6	6,6	6,6
Julio	1 195 327	1 252 894	1 381 105	1 501 543	1 548 850	7,1	4,8	10,2	8,7	3,2	3,2	8,3	2,3	9,3	6,9	6,9	4,4	4,4	4,4	8,2	4,2	6,5	6,5	7,9	6,1	6,1	6,1	6,1	6,1	6,1
Agosto	1 174 125	1 253 990	1 347 456	1 460 628	1 519 418	8,6	6,8	7,5	8,4	4,0	4,0	8,4	2,9	9,1	7,1	7,1	4,3	4,3	4,3	8,4	4,1	6,5	6,5	8,0	5,7	5,7	5,7	5,7	5,7	5,7
Septiembre	1 049 030	1 076 798	1 152 288	1 275 810	1 275 810	4,3	2,6	7,0	10,7	10,7	10,7	7,9	2,9	8,9	7,5	7,5	7,5	7,5	7,5	7,9	3,9	6,9	6,9	8,3	8,3	8,3	8,3	8,3	8,3	8,3
Octubre	1 161 529	1 086 867	1 292 718	1 382 045	1 382 045	9,9	-6,4	18,9	6,9	6,9	6,9	8,1	1,9	9,8	7,4	7,4	7,4	7,4	7,4	8,2	2,5	9,0	9,0	7,3	7,3	7,3	7,3	7,3	7,3	7,3
Noviembre	1 069 286	1 102 029	1 179 107	1 264 018	1 264 018	4,3	3,1	7,0	7,2	7,2	7,2	7,8	2,0	9,6	7,4	7,4	7,4	7,4	7,4	7,7	2,4	9,3	9,3	7,4	7,4	7,4	7,4	7,4	7,4	7,4
Diciembre	1 105 651	1 176 338	1 254 399	1 377 353	1 377 353	7,7	6,4	6,6	9,8	9,8	9,8	7,8	2,4	9,3	7,6	7,6	7,6	7,6	7,6	7,8	2,4	9,3	9,3	7,6	7,6	7,6	7,6	7,6	7,6	7,6
Total	13 213 130	13 525 438	14 786 739	15 913 377	15 913 377	7,8	2,4	9,3	7,6	7,6	7,6	7,8	2,4	9,3	7,6	7,6	7,6	7,6	7,6	7,8	2,4	9,3	9,3	7,6	7,6	7,6	7,6	7,6	7,6	7,6

P/ Cifras Preliminares.

1/ Respecto a similar mes del año anterior.

2/ Respecto a similar período del año anterior.

3/ Últimos 12 meses, respecto a similar período del año anterior.

Fuente: Superintendencia Nacional de Migraciones.

Elaboración: Instituto Nacional de Estadística e Informática.

3. PERÚ: MOVIMIENTOS MIGRATORIOS DE ENTRADAS DE PERUANAS / PERUANOS Y EXTRANJERAS / EXTRANJEROS, SEGÚN SEXO, 2013 - 2017

Entradas / Sexo	Ene.	Feb.	Mar.	Abr.	May.	Jun.	Jul.	Ago.	Set.	Oct.	Nov.	Dic.	Ene. - Dic.
2013 P/													
Peruanas/os	226 765	232 339	232 133	200 810	221 717	210 771	221 923	249 606	206 776	244 384	218 319	262 011	2 727 554
Hombres	113 520	118 234	119 044	104 640	114 288	108 874	114 956	126 230	106 878	125 016	114 571	131 129	1 397 380
Mujeres	113 245	114 105	113 089	96 170	107 429	101 897	106 967	123 376	99 898	119 368	103 748	130 882	1 330 174
Extranjeras/os	320 970	338 678	304 643	278 260	299 711	302 629	364 663	327 937	307 278	336 190	307 811	311 706	3 800 216
Hombres	170 991	175 598	163 199	151 121	160 669	161 483	187 215	173 071	164 818	176 218	165 352	164 664	2 014 399
Mujeres	149 979	163 080	141 444	127 139	139 042	140 886	177 448	154 866	142 460	159 972	142 459	147 042	1 785 817
2014 P/													
Peruanas/os	237 163	249 464	236 611	200 338	233 494	219 956	243 761	288 646	220 626	239 352	233 527	276 445	2 859 363
Hombres	119 143	126 454	122 139	104 017	120 523	113 923	126 805	136 038	113 847	113 384	120 868	139 424	1 456 565
Mujeres	118 020	123 010	114 472	96 321	112 971	106 033	116 956	132 608	106 779	125 968	112 659	137 021	1 402 818
Extranjeras/os	328 497	339 691	303 690	276 250	315 122	293 629	372 791	349 447	306 220	327 436	309 036	336 878	3 858 687
Hombres	173 541	177 340	164 337	149 612	170 094	157 919	192 265	187 542	164 600	173 011	165 998	178 540	2 054 799
Mujeres	154 956	162 351	139 353	126 638	145 028	135 710	180 526	161 905	141 620	154 425	143 038	158 338	1 803 888
2015 P/													
Peruanas/os	260 147	263 910	249 887	220 563	239 859	237 614	266 808	299 485	241 472	289 708	252 660	296 508	3 118 621
Hombres	131 195	134 953	129 270	115 161	126 175	123 168	138 180	152 358	125 263	149 357	131 906	152 055	1 609 041
Mujeres	128 952	128 957	120 617	105 402	113 684	114 446	128 628	147 127	116 209	140 351	120 754	144 453	1 509 580
Extranjeras/os	381 595	386 064	330 365	314 978	320 311	335 515	414 419	364 121	323 797	361 736	329 195	357 984	4 220 080
Hombres	199 573	197 758	175 858	167 549	170 306	176 452	210 812	193 391	173 250	190 547	176 277	187 602	2 219 375
Mujeres	182 022	188 306	154 507	147 429	150 005	159 063	203 607	170 730	150 547	171 189	152 918	170 382	2 000 705
2016 P/													
Peruanas/os	287 018	292 927	273 257	239 339	263 211	240 643	284 317	314 778	263 015	302 889	272 012	316 673	3 350 079
Hombres	144 948	150 552	140 836	127 289	136 342	126 691	147 146	159 301	138 371	157 896	140 569	162 477	1 732 418
Mujeres	142 070	142 375	132 421	112 050	126 869	113 952	137 171	155 477	124 644	144 993	131 443	154 196	1 617 661
Extranjeras/os	391 762	424 226	367 805	336 014	358 527	317 241	455 750	406 285	367 055	393 377	353 199	404 512	4 575 753
Hombres	203 570	216 908	192 844	179 685	190 201	166 585	230 687	212 518	193 492	205 559	188 233	209 695	2 389 977
Mujeres	188 192	207 318	174 961	156 329	168 326	150 656	225 063	193 767	173 563	187 818	164 966	194 817	2 185 776
2017 P/													
Peruanas/os	303 189	299 856	275 754	257 704	267 362	265 328	294 770	322 381	263 381	322 381	272 012	316 673	2 286 344
Hombres	152 718	152 012	142 093	135 418	138 906	137 974	153 016	163 724	138 371	163 724	140 569	162 477	1 175 861
Mujeres	150 471	147 844	133 661	122 286	128 456	127 354	141 754	158 657	124 644	144 993	131 443	154 196	1 110 483
Extranjeras/os	418 075	420 208	365 319	378 063	354 453	378 561	479 421	437 405	367 055	393 377	353 199	404 512	3 231 505
Hombres	218 907	215 983	193 712	196 389	187 728	196 862	242 062	227 474	193 492	205 559	188 233	209 695	1 679 117
Mujeres	199 168	204 225	171 607	181 674	166 725	181 699	237 359	209 931	173 563	187 818	164 966	194 817	1 552 388

P/ Cifras Preliminares.

1/ Ene. - Ago.

Fuente: Superintendencia Nacional de Migraciones.

Elaboración: Instituto Nacional de Estadística e Informática.

4. PERÚ: MOVIMIENTOS MIGRATORIOS DE ENTRADAS DE PERUANAS / PERUANOS Y EXTRANJERAS / EXTRANJEROS, SEGÚN MES, 2013 - 2017

Mes	Entradas						Var. % Mensual 1/						Var. % Acumulada 2/						Var. % Anualizada 3/					
	2013 P/	2014 P/	2015 P/	2016 P/	2017 P/	2017 P/	2013	2014	2015	2016	2017	2017	2013	2014	2015	2016	2017	2013	2014	2015	2016	2017		
Enero	547 735	565 660	641 742	678 780	721 264	721 264	3,6	3,3	13,5	5,8	6,3	3,6	3,3	13,5	5,8	6,3	6,7	8,2	3,8	8,6	8,0			
Febrero	571 017	589 155	649 974	717 153	720 064	720 064	10,5	3,2	10,3	10,3	0,4	10,5	3,2	11,9	8,1	3,3	7,1	7,5	4,4	8,6	7,1			
Marzo	536 776	540 301	580 252	641 062	641 073	641 073	12,3	0,7	7,4	10,5	0,0	8,7	2,4	10,4	8,8	2,2	7,5	6,5	5,0	8,8	6,2			
Abril	479 070	476 588	535 541	575 353	635 767	635 767	5,7	-0,5	12,4	7,4	10,5	8,0	1,7	10,9	8,5	4,1	7,5	6,0	5,9	8,5	6,5			
Mayo	521 428	548 616	560 170	621 738	621 815	621 815	12,3	5,2	2,1	11,0	0,0	8,8	2,4	9,1	9,0	3,3	7,8	5,5	5,7	9,2	5,6			
Junio	513 140	513 585	573 129	557 884	643 889	643 889	9,8	0,1	11,6	-2,7	15,4	9,0	2,0	9,5	7,1	5,1	8,0	4,8	6,6	8,0	7,0			
Julio	586 586	616 552	681 227	740 067	774 191	774 191	7,9	5,1	10,5	8,6	4,6	8,8	2,5	9,7	7,3	5,0	8,5	4,5	7,1	7,9	6,6			
Agosto	577 543	618 093	663 606	721 063	759 786	759 786	10,8	7,0	7,4	8,7	5,4	9,0	3,1	9,3	7,5	5,0	9,0	4,2	7,1	8,0	6,3			
Septiembre	514 054	526 846	565 269	630 070	630 070	630 070	4,4	2,5	7,3	11,5	8,5	8,5	3,1	9,1	7,9	8,4	8,4	4,1	7,5	8,3	8,3			
Octubre	580 574	566 788	651 444	696 266	696 266	696 266	11,2	-2,4	14,9	6,9	8,8	8,8	2,5	9,7	7,8	8,9	8,9	2,9	8,9	7,7	7,7			
Noviembre	526 130	542 563	581 855	625 211	625 211	625 211	4,1	3,1	7,2	7,5	8,4	8,4	2,5	9,5	7,8	8,3	8,3	2,9	9,3	7,7	7,7			
Diciembre	573 717	613 323	654 492	721 185	721 185	721 185	6,4	6,9	6,7	10,2	8,2	8,2	2,9	9,2	8,0	8,2	8,2	2,9	9,2	8,0	8,0			
Total	6 527 770	6 718 070	7 338 701	7 925 832	7 925 832	7 925 832	8,2	2,9	9,2	8,0	8,0	8,2	2,9	9,2	8,0	8,2	8,2	2,9	9,2	8,0	8,0			

PI/Cifras Preliminares.

1/ Respecto a similar mes del año anterior.

2/ Respecto a similar período del año anterior.

3/ Últimos 12 meses, respecto a similar período del año anterior.

Fuente: Superintendencia Nacional de Migraciones.

Elaboración: Instituto Nacional de Estadística e Informática.

5. PERÚ: MOVIMIENTOS MIGRATORIOS DE ENTRADAS DE EXTRANJERAS Y EXTRANJEROS, SEGÚN MES, 2013 - 2017

Mes	Entradas de Extranjeras/os							Var. % Mensual 1/					Var. % Acumulada 2/					Var. % Anualizada 3/				
	2013 P/	2014 P/	2015 P/	2016 P/	2017 P/	2013	2014	2015	2016	2017	2013	2014	2015	2016	2017	2013	2014	2015	2016	2017		
Enero	320 970	328 497	381 595	391 762	418 075	0,7	2,3	16,2	2,7	6,7	0,7	2,3	16,2	2,7	6,7	7,3	9,1	2,7	8,1	8,8		
Febrero	338 678	339 691	386 064	424 226	420 208	12,1	0,3	13,7	9,9	-0,9	6,2	1,3	14,9	6,3	2,7	7,9	8,0	3,9	7,8	7,7		
Marzo	304 643	303 690	330 365	367 805	365 319	13,6	-0,3	8,8	11,3	-0,7	8,4	0,8	13,0	7,8	1,7	8,3	6,9	4,6	8,1	6,7		
Abril	278 260	276 250	314 978	336 014	378 063	6,2	-0,7	14,0	6,7	12,5	7,9	0,4	13,2	7,6	4,1	8,1	6,3	5,7	7,5	7,2		
Mayo	299 711	315 122	320 311	358 527	354 453	14,8	5,1	1,6	11,9	-1,1	9,2	1,4	10,9	8,4	3,1	8,6	5,6	5,4	8,3	6,1		
Junio	302 369	293 629	335 515	317 241	378 561	12,1	-2,9	14,3	-5,4	19,3	9,7	0,7	11,4	6,1	5,4	9,1	4,5	6,8	6,8	8,0		
Julio	364 663	372 791	414 419	455 750	479 421	8,5	2,2	11,2	10,0	5,2	9,5	0,9	11,4	6,8	5,4	9,4	3,9	7,6	6,7	7,5		
Agosto	327 937	349 447	364 121	406 285	437 405	11,3	6,6	4,2	11,6	7,7	9,7	1,7	10,4	7,4	5,7	10,0	3,5	7,4	7,4	7,2		
Septiembre	307 278	306 220	323 797	367 055		5,2	-0,3	5,7	13,4		9,2	1,4	9,9	8,0		9,2	3,1	7,9	7,9			
Octubre	336 190	327 436	361 736	393 377		13,9	-2,6	10,5	8,7		9,7	1,0	10,0	8,1		10,0	1,7	9,0	7,8			
Noviembre	307 811	309 036	329 195	353 199		3,8	0,4	6,5	7,3		9,1	1,0	9,7	8,0		9,0	1,4	9,5	7,9			
Diciembre	311 706	336 878	357 984	404 512		7,2	8,1	6,3	13,0		9,0	1,5	9,4	8,4		9,0	1,5	9,4	8,4			
Total	3 800 216	3 858 687	4 220 080	4 575 753		9,0	1,5	9,4	8,4													

P/ Cifras Preliminares.

1/ Respecto a similar mes del año anterior.

2/ Respecto a similar período del año anterior.

3/ Últimos 12 meses, respecto a similar período del año anterior.

Fuente: Superintendencia Nacional de Migraciones.

Elaboración: Instituto Nacional de Estadística e Informática.

6. PERÚ: MOVIMIENTOS MIGRATORIOS DE ENTRADAS DE PERUANAS Y PERUANOS, SEGÚN MES, 2013 - 2017

Mes	Entradas de Peruanas/os												Var. % Mensual 1/						Var. % Acumulada 2/						Var. % Anualizada 3/					
	2013 P/	2014 P/	2015 P/	2016 P/	2017 P/	2013	2014	2015	2016	2017	2013	2014	2015	2016	2017	2013	2014	2015	2016	2017	2013	2014	2015	2016	2017					
Enero	226 765	237 163	260 147	287 018	303 189	8,0	4,6	9,7	10,3	5,6	8,0	4,6	9,7	10,3	5,6	8,0	4,6	9,7	10,3	5,6	5,9	6,9	5,3	9,1	7,0					
Febrero	232 339	249 464	263 910	292 927	299 856	8,2	7,4	5,8	11,0	2,4	8,1	6,0	7,7	10,7	4,0	6,2	6,8	5,1	9,6	6,3	6,2	6,8	5,1	9,6	6,3					
Marzo	232 133	236 611	249 887	273 257	275 754	10,7	1,9	5,6	9,4	0,9	9,0	4,6	7,0	10,2	3,0	6,4	6,0	5,5	9,9	5,6	6,4	6,0	5,5	9,9	5,6					
Abril	200 810	200 338	220 563	239 339	257 704	4,9	-0,2	10,1	8,5	7,7	8,0	3,5	7,7	9,9	4,0	6,6	5,6	6,2	9,8	5,5	6,6	5,6	6,2	9,8	5,5					
Mayo	221 717	233 494	239 859	263 211	267 362	9,2	5,3	2,7	9,7	1,6	8,3	3,9	6,7	9,8	3,5	6,8	5,3	6,0	10,3	4,9	6,8	5,3	6,0	10,3	4,9					
Junio	210 771	219 956	237 614	240 643	265 328	6,7	4,4	8,0	1,3	10,3	8,0	4,0	6,9	8,5	4,6	6,6	5,2	6,3	9,8	5,5	6,6	5,2	6,3	9,8	5,5					
Julio	221 923	243 761	266 808	284 317	294 770	6,9	9,8	9,5	6,6	3,7	7,8	4,8	7,3	8,2	4,4	7,2	5,4	6,3	9,5	5,3	7,8	4,8	7,3	8,2	4,4					
Agosto	249 606	268 646	299 485	314 778	322 381	10,0	7,6	11,5	5,1	2,4	8,1	5,2	7,9	7,7	4,1	7,7	5,2	6,6	8,9	5,0	10,0	7,6	8,0	7,7	4,1					
Septiembre	206 776	220 626	241 472	263 015		3,2	6,7	9,4	8,9		7,6	5,4	8,0	7,8		7,3	5,5	6,9	8,9		7,6	5,4	8,0	7,8						
Octubre	244 384	239 352	289 708	302 889		7,7	-2,1	21,0	4,5		7,6	4,5	9,4	7,5		7,5	4,6	8,8	7,5		7,6	4,5	9,4	7,5						
Noviembre	218 319	233 527	252 660	272 012		4,5	7,0	8,2	7,7		7,3	4,8	9,3	7,5		7,2	4,8	8,9	7,5		7,3	4,8	9,3	7,5						
Diciembre	262 011	276 445	296 508	316 673		5,5	5,5	7,3	6,8		7,2	4,8	9,1	7,4		7,2	4,8	9,1	7,4		7,2	4,8	9,1	7,4						
Total	2 727 554	2 859 383	3 118 621	3 350 079		7,2	4,8	9,1	7,4		7,2	4,8	9,1	7,4		7,2	4,8	9,1	7,4		7,2	4,8	9,1	7,4						

P/ Cifras Preliminares.

1/ Respecto a similar mes del año anterior.

2/ Respecto a similar período del año anterior.

3/ Últimos 12 meses, respecto a similar período del año anterior.

Fuente: Superintendencia Nacional de Migraciones.

Elaboración: Instituto Nacional de Estadística e Informática.

7. PERÚ: MOVIMIENTOS MIGRATORIOS DE SALIDAS DE PERUANAS / PERUANOS Y EXTRANJERAS / EXTRANJEROS, SEGÚN SEXO, 2013 - 2017

Salidas / Sexo	Ene.	Feb.	Mar.	Abr.	May.	Jun.	Jul.	Ago.	Set.	Oct.	Nov.	Dic.	Ene. - Dic.
2013 P/													
Peruanas/os	268 443	258 677	247 883	228 082	241 082	214 448	260 046	254 856	230 561	258 488	228 775	244 858	2 936 199
Hombres	136 267	130 255	126 636	118 580	123 484	111 671	133 420	128 981	119 137	132 323	120 648	122 528	1 503 930
Mujeres	132 176	128 422	121 247	109 502	117 598	102 777	126 626	125 875	111 424	126 165	108 127	122 330	1 432 269
Extranjeras/os	330 049	332 837	304 485	282 434	293 211	287 385	348 695	341 726	304 415	322 467	314 381	287 076	3 749 161
Hombres	173 641	172 966	165 267	151 788	157 672	155 015	178 590	179 611	162 610	170 144	167 109	154 246	1 988 659
Mujeres	156 408	159 871	139 218	130 646	135 539	132 370	170 105	162 115	141 805	152 323	147 272	132 830	1 760 502
2014 P/													
Peruanas/os	273 168	273 488	252 946	223 288	247 686	227 707	279 620	267 167	243 801	228 613	243 461	259 174	3 020 119
Hombres	139 814	137 708	130 989	114 896	127 104	120 327	142 465	136 153	125 543	104 430	126 735	129 963	1 536 127
Mujeres	133 354	135 780	121 957	108 392	120 582	107 380	137 155	131 014	118 258	124 183	116 726	129 211	1 483 992
Extranjeras/os	333 746	333 871	310 533	268 073	312 570	285 541	356 722	368 730	306 151	291 466	316 005	303 841	3 787 249
Hombres	173 970	175 162	167 350	145 588	168 203	155 194	183 996	195 323	164 259	156 490	168 134	164 387	2 018 056
Mujeres	159 776	158 709	143 183	122 485	144 367	130 347	172 726	173 407	141 892	134 976	147 871	139 454	1 769 193
2015 P/													
Peruanas/os	296 431	281 202	265 919	243 130	251 547	241 427	302 606	293 431	262 687	291 059	257 890	278 944	3 266 273
Hombres	151 895	143 595	138 631	126 270	131 242	127 118	154 764	150 833	136 195	150 067	136 743	140 926	1 688 279
Mujeres	144 536	137 607	127 288	116 860	120 305	114 309	147 842	142 598	126 492	140 992	121 147	138 018	1 577 994
Extranjeras/os	388 871	386 520	330 153	312 682	321 889	319 087	397 272	390 419	324 332	350 215	339 362	320 963	4 181 765
Hombres	200 642	198 818	177 012	165 620	170 827	168 687	202 634	204 148	173 454	185 796	179 533	171 498	2 198 669
Mujeres	188 229	187 702	153 141	147 062	151 062	150 400	194 638	186 271	150 878	164 419	159 829	149 465	1 983 096
2016 P/													
Peruanas/os	309 865	309 237	283 478	252 939	274 360	243 312	323 212	307 482	283 234	299 467	278 713	298 332	3 463 631
Hombres	159 900	159 017	146 872	132 670	142 566	128 566	164 509	159 310	147 178	156 164	146 070	150 091	1 792 913
Mujeres	149 965	150 220	136 606	120 269	131 794	114 746	158 703	148 172	136 056	143 303	132 643	148 241	1 670 718
Extranjeras/os	400 238	426 310	367 792	335 922	359 791	296 766	438 264	432 083	362 506	386 312	360 094	357 836	4 523 914
Hombres	205 515	217 597	194 233	179 346	190 627	157 207	222 719	222 746	191 199	202 194	189 488	189 090	2 361 961
Mujeres	194 723	208 713	173 559	156 576	169 164	139 559	215 545	209 337	171 307	184 118	170 606	168 746	2 161 953
2017 P/													
Peruanas/os	325 828	312 303	287 801	270 130	285 085	266 326	321 696	311 614	283 326	299 467	278 713	298 332	3 463 631
Hombres	168 179	158 138	148 471	140 167	148 156	138 405	165 143	159 885	147 178	156 164	146 070	150 091	1 792 913
Mujeres	157 649	154 165	139 330	129 963	136 929	127 921	156 553	151 729	136 056	143 303	132 643	148 241	1 670 718
Extranjeras/os	426 001	417 284	363 967	359 139	356 793	352 844	452 963	448 018	362 506	386 312	360 094	357 836	4 523 914
Hombres	220 028	214 724	193 520	188 131	187 340	185 548	227 973	229 844	191 199	202 194	189 488	189 090	2 361 961
Mujeres	205 973	202 560	170 447	171 008	169 453	167 296	224 990	218 174	171 307	184 118	170 606	168 746	2 161 953

P/ Cifras Preliminares.

1/ Ene. - Ago.

Fuente: Superintendencia Nacional de Migraciones.

Elaboración: Instituto Nacional de Estadística e Informática.

8. PERÚ: MOVIMIENTOS MIGRATORIOS DE SALIDAS DE PERUANAS / PERUANOS Y EXTRANJERAS / EXTRANJEROS, SEGÚN MES, 2013 - 2017

Mes	Salidas					Var. % Mensual 1/			Var. % Acumulada 2/			Var. % Anualizada 3/			
	2013 P/	2014 P/	2015 P/	2016 P/	2017 P/	2013	2014	2015	2016	2017	2013	2014	2015	2016	2017
Enero	598 492	606 914	685 302	710 103	751 829	5,1	1,4	12,9	3,6	5,9	5,1	1,4	12,9	3,6	5,9
Febrero	591 514	607 359	667 722	735 547	729 587	8,5	2,7	9,9	10,2	-0,8	6,8	2,0	11,4	6,8	2,5
Marzo	552 368	563 479	596 072	651 270	651 768	10,4	2,0	5,8	9,3	0,1	7,9	2,0	9,6	7,6	1,7
Abril	510 516	491 361	555 812	588 861	629 269	6,1	-3,8	13,1	5,9	6,9	7,5	0,7	10,4	7,2	2,9
Mayo	534 293	560 256	573 436	634 151	641 878	9,5	4,9	2,4	10,6	1,2	7,9	1,5	8,8	7,8	2,5
Junio	501 833	513 248	560 514	540 078	619 170	9,8	2,3	9,2	-3,6	14,6	8,1	1,6	8,9	6,1	4,2
Julio	608 741	636 342	699 878	761 476	774 659	6,4	4,5	10,0	8,8	1,7	7,9	2,1	9,0	6,5	3,8
Agosto	596 582	635 897	683 850	739 565	759 632	6,6	6,6	7,5	8,1	2,7	7,7	2,7	8,8	6,7	3,7
Septiembre	534 976	549 952	587 019	645 740	645 740	4,2	2,8	6,7	10,0	7,3	7,3	2,7	8,6	7,1	7,1
Octubre	580 955	520 079	641 274	685 779	685 779	8,6	-10,5	23,3	6,9	7,4	7,4	1,3	10,0	7,1	7,1
Noviembre	543 156	559 466	597 252	638 807	638 807	4,5	3,0	6,8	7,0	7,2	7,2	1,5	9,7	7,1	7,1
Diciembre	531 934	563 015	599 907	656 168	656 168	9,1	5,8	6,6	9,4	7,3	7,3	1,8	9,4	7,2	7,2
Total	6 685 360	6 807 368	7 448 038	7 987 545	7 987 545	7,3	1,8	9,4	7,2	7,2	7,3	1,8	9,4	7,2	7,2

P/ Cifras Preliminares.

1/ Respecto a similar mes del año anterior.

2/ Respecto a similar período del año anterior.

3/ Últimos 12 meses, respecto a similar período del año anterior.

Fuente: Superintendencia Nacional de Migraciones.

Elaboración: Instituto Nacional de Estadística e Informática.

9. PERÚ: MOVIMIENTOS MIGRATORIOS DE SALIDAS DE EXTRANJERAS Y EXTRANJEROS, SEGÚN MES, 2013 - 2017

Mes	Salidas de Extranjeras/os						Var. % Mensual 1/			Var. % Acumulada 2/			Var. % Anualizada 3/		
	2013 P/	2014 P/	2015 P/	2016 P/	2017 P/	2013 P/	2014	2015	2016	2017	2013	2014	2015	2016	2017
Enero	330 049	333 746	388 871	400 238	426 001	4,8	1,1	16,5	2,9	6,4	4,8	1,1	16,5	2,9	6,4
Febrero	332 837	333 871	386 520	426 310	417 284	11,6	0,3	15,8	10,3	-2,1	8,1	0,7	16,1	6,6	2,0
Marzo	304 485	310 533	330 153	367 792	363 967	15,4	2,0	6,3	11,4	-1,0	10,3	1,1	13,0	8,0	1,1
Abril	282 434	268 073	312 682	335 922	359 139	8,4	-5,1	16,6	7,4	6,9	9,8	-0,3	13,8	7,9	2,4
Mayo	293 211	312 570	321 889	359 791	356 793	12,9	6,6	3,0	11,8	-0,8	10,4	1,0	11,6	8,6	1,8
Junio	287 385	285 541	319 087	296 766	352 844	14,2	-0,6	11,7	-7,0	18,9	11,0	0,8	11,7	6,2	4,1
Julio	348 695	356 722	397 272	438 264	452 963	6,5	2,3	11,4	10,3	3,4	10,2	1,0	11,6	6,9	4,0
Agosto	341 726	368 730	390 419	432 083	448 018	9,3	7,9	5,9	10,7	3,7	10,1	1,9	10,8	7,4	3,9
Septiembre	304 415	306 151	324 332	362 506		5,3	0,6	5,9	11,8		9,6	1,8	10,3	7,8	
Octubre	322 467	291 466	350 215	386 312		12,9	-9,6	20,2	10,3		9,9	0,6	11,2	8,1	
Noviembre	314 381	316 005	339 362	360 094		6,2	0,5	7,4	6,1		9,6	0,6	10,8	7,9	
Diciembre	287 076	303 841	320 963	357 836		11,3	5,8	5,6	11,5		9,7	1,0	10,4	8,2	
Total	3 749 161	3 787 249	4 181 765	4 523 914		9,7	1,0	10,4	8,2						

P/ Cifras Preliminares.

1/ Respecto a similar mes del año anterior.

2/ Respecto a similar período del año anterior.

3/ Últimos 12 meses, respecto a similar período del año anterior.

Fuente: Superintendencia Nacional de Migraciones.

Elaboración: Instituto Nacional de Estadística e Informática.

10. PERÚ: MOVIMIENTOS MIGRATORIOS DE SALIDAS DE PERUANAS Y PERUANOS, SEGÚN MES, 2013 - 2017

Mes	Salidas de Peruanas/os						Var. % Mensual 1/						Var. % Acumulada 2/						Var. % Anualizada 3/					
	2013 P/	2014 P/	2015 P/	2016 P/	2017 P/		2013	2014	2015	2016	2017		2013	2014	2015	2016	2017		2013	2014	2015	2016	2017	
Enero	268 443	273 168	296 431	309 865	325 828		5,5	1,8	8,5	4,5	5,2		5,5	1,8	8,5	4,5	5,2		4,9	4,1	3,5	7,8	6,1	
Febrero	258 677	273 488	281 202	309 237	312 303		4,7	5,7	2,8	10,0	1,0		5,1	3,7	5,7	7,2	3,1		4,9	4,2	3,2	8,4	5,3	
Marzo	247 883	252 946	265 919	283 478	287 801		4,9	2,0	5,1	6,6	1,5		5,1	3,2	5,5	7,0	2,6		5,0	4,0	3,5	8,5	4,9	
Abril	228 082	223 288	243 130	252 939	270 130		3,4	-2,1	8,9	4,0	6,8		4,7	2,0	6,2	6,3	3,5		4,8	3,5	4,3	8,1	5,1	
Mayo	241 082	247 686	251 547	274 360	285 085		5,6	2,7	1,6	9,1	3,9		4,9	2,1	5,3	6,8	3,6		4,5	3,3	4,2	8,7	4,7	
Junio	214 448	227 707	241 427	243 312	266 326		4,3	6,2	6,0	0,8	9,5		4,8	2,7	5,4	5,9	4,4		4,4	3,4	4,2	8,3	5,3	
Julio	260 046	279 620	302 606	323 212	321 696		6,3	7,5	8,2	6,8	-0,5		5,0	3,4	5,9	6,1	3,6		5,0	3,5	4,3	8,2	4,6	
Agosto	254 856	267 167	293 431	307 482	311 614		3,1	4,8	9,8	4,8	1,3		4,8	3,6	6,4	5,9	3,3		4,8	3,7	4,8	7,7	4,3	
Septiembre	230 561	243 801	262 687	283 234			2,8	5,7	7,7	7,8			4,5	3,8	6,5	6,1			4,8	3,9	4,9	7,7		
Octubre	258 488	228 613	291 059	299 467			3,7	-11,6	27,3	2,9			4,5	2,2	8,4	5,8			4,5	2,6	8,1	5,9		
Noviembre	228 775	243 461	257 890	278 713			2,3	6,4	5,9	8,1			4,3	2,6	8,2	6,0			4,3	2,9	8,0	6,1		
Diciembre	244 858	259 174	278 944	298 332			6,6	5,8	7,6	7,0			4,5	2,9	8,2	6,0			4,5	2,9	8,2	6,0		
Total	2 936 199	3 020 119	3 266 273	3 463 631			4,5	2,9	8,2	6,0			4,5	2,9	8,2	6,0			4,5	2,9	8,2	6,0		

P/ Cifras Preliminares.

1/ Respecto a similar mes del año anterior.

2/ Respecto a similar período del año anterior.

3/ Últimos 12 meses, respecto a similar período del año anterior.

Fuente: Superintendencia Nacional de Migraciones.

Elaboración: Instituto Nacional de Estadística e Informática.

11. PERÚ: MOVIMIENTOS MIGRATORIOS DE ENTRADAS Y SALIDAS DE PERUANAS Y PERUANOS, POR SEXO, SEGÚN CONTINENTE Y PAÍS, AGOSTO 2017

Continente y País	Entradas			Salidas			Saldo Migratorio		
	Total	Hombres	Mujeres	Total	Hombres	Mujeres	Total	Hombres	Mujeres
Total	322 381	163 724	158 657	311 614	159 885	151 729	10 767	3 839	6 928
África	5	2	3	9	8	1	-4	-6	2
Egipto	-	-	-	-	-	-	-	-	-
Marruecos	-	-	-	2	2	-	-2	-2	-
Sudáfrica	1	1	-	4	3	1	-3	-2	-1
Otros países	4	1	3	3	3	-	1	-2	3
América del Centro	22 171	10 389	11 782	18 708	8 796	9 912	3 463	1 593	1 870
Costa Rica	655	339	316	461	241	220	194	98	96
Cuba	1 824	848	976	1 177	579	598	647	269	378
Guatemala	2	1	1	5	2	3	-3	-1	-2
Panamá	13 022	6 020	7 002	11 682	5 466	6 216	1 340	554	786
Rep. Dominicana	2 825	1 298	1 527	1 758	784	974	1 067	514	553
Otros países	3 843	1 883	1 960	3 625	1 724	1 901	218	159	59
América del Norte	50 569	22 529	28 040	44 351	19 546	24 805	6 218	2 983	3 235
Estados Unidos	34 370	15 294	19 076	29 888	13 017	16 871	4 482	2 277	2 205
México	14 787	6 654	8 133	13 500	6 147	7 353	1 287	507	780
Canadá	1 412	581	831	963	382	581	449	199	250
América del Sur	227 742	121 554	106 188	230 042	123 801	106 241	-2 300	-2 247	-53
Argentina	9 514	4 539	4 975	11 084	5 233	5 851	-1 570	-694	-876
Bolivia	23 338	12 427	10 911	25 844	14 049	11 795	-2 506	-1 622	-884
Brasil	9 051	4 836	4 215	8 847	4 867	3 980	204	-31	235
Chile	152 331	82 113	70 218	155 814	83 947	71 867	-3 483	-1 834	-1 649
Colombia	16 606	8 203	8 403	13 195	6 781	6 414	3 411	1 422	1 989
Ecuador	14 227	8 025	6 202	12 965	7 697	5 268	1 262	328	934
Venezuela	710	351	359	384	188	196	326	163	163
Otros países	1 965	1 060	905	1 909	1 039	870	56	21	35
Asia	28	14	14	89	48	41	-61	-34	-27
China (R.P.)	8	4	4	21	11	10	-13	-7	-6
Japón	13	8	5	52	29	23	-39	-21	-18
Otros países	7	2	5	16	8	8	-9	-6	-3
Europa	21 725	9 095	12 630	18 354	7 629	10 725	3 371	1 466	1 905
Alemania	14	5	9	42	19	23	-28	-14	-14
España	14 368	5 915	8 453	12 048	4 941	7 107	2 320	974	1 346
Francia	2 606	1 100	1 506	2 611	1 106	1 505	-5	-6	1
Países Bajos (Holanda)	4 033	1 774	2 259	3 064	1 314	1 750	969	460	509
Gran Bretaña	623	270	353	405	164	241	218	106	112
Italia	53	19	34	117	53	64	-64	-34	-30
Otros países	28	12	16	67	32	35	-39	-20	-19
Oceanía	-	-	-	12	8	4	-12	-8	-4
Australia	-	-	-	10	8	2	-10	-8	-2
Nueva Zelanda	-	-	-	1	-	1	-1	-	-1
Otros países	-	-	-	1	-	1	--	-	-1
Aguas Internacionales 1/	141	141	-	49	49	-	92	92	-

Nota: Cifras Preliminares.

Gran Bretaña = Reino Unido de Gran Bretaña e Irlanda del Norte.

1/ Incluye No especificado.

Fuente: Superintendencia Nacional de Migraciones.

Elaboración: Instituto Nacional de Estadística e Informática.

12. PERÚ: MOVIMIENTOS MIGRATORIOS DE SALIDAS DE PERUANAS Y PERUANOS POR GRUPO DE EDAD, SEGÚN CONTINENTE Y PAÍS DE DESTINO, AGOSTO 2017

Continente y País de destino	Total	Grupo de Edad								
		0-9	10-19	20-29	30-39	40-49	50-59	60-69	70-79	80 y más
Total	311 614	9 599	16 210	58 382	74 706	70 154	47 379	24 530	8 408	2 246
África	9	-	-	2	-	3	4	-	-	-
Egipto	-	-	-	-	-	-	-	-	-	-
Marruecos	2	-	-	-	-	2	-	-	-	-
Sudáfrica	4	-	-	2	-	-	2	-	-	-
Otros países	3	-	-	-	-	1	2	-	-	-
América del Centro	18 708	804	1 519	3 159	4 033	3 543	2 815	1 846	783	206
Costa Rica	461	16	19	93	118	83	69	38	23	2
Cuba	1 177	36	57	244	328	233	142	90	40	7
Guatemala	5	-	-	1	2	-	2	-	-	-
Panamá	11 682	489	1 048	1 861	2 270	2 267	1 878	1 219	501	149
Rep. Dominicana	1 758	125	92	398	447	314	190	122	52	18
Otros países	3 625	138	303	562	868	646	534	377	167	30
América del Norte	44 351	1 556	3 441	6 592	8 428	8 243	7 132	5 281	2 638	1 040
Estados Unidos	29 888	910	2 163	3 963	5 453	5 529	5 109	3 887	2 026	848
México	13 500	605	1 185	2 479	2 827	2 575	1 894	1 243	526	166
Canadá	963	41	93	150	148	139	129	151	86	26
América del Sur	230 042	6 358	9 834	45 560	58 643	54 929	34 576	15 352	4 042	748
Argentina	11 084	248	715	2 115	2 656	2 431	1 715	805	296	103
Bolivia	25 844	922	1 465	5 209	5 800	5 834	4 183	1 844	524	63
Brasil	8 847	287	502	1 760	2 189	1 815	1 241	719	266	68
Chile	155 814	4 026	5 109	30 985	41 169	39 227	23 205	9 579	2 177	337
Colombia	13 195	388	847	2 504	3 436	2 560	1 816	1 171	384	89
Ecuador	12 965	438	1 107	2 505	2 799	2 571	2 086	1 058	332	69
Venezuela	384	27	39	59	67	68	71	34	13	6
Otros países	1 909	22	50	423	527	423	259	142	50	13
Asia	89	2	11	15	15	23	21	2	-	-
China (R-P-)	21	-	1	3	6	8	3	-	-	-
Japón	52	2	9	6	6	11	16	2	-	-
Otros países	16	-	1	6	3	4	2	-	-	-
Europa	18 354	879	1 404	3 044	3 568	3 394	2 824	2 045	944	252
Alemania	42	1	2	11	5	11	6	5	1	-
España	12 048	504	819	2 066	2 430	2 194	1 823	1 397	642	173
Francia	2 611	186	303	376	473	529	409	212	98	25
Países Bajos (Holanda)	3 064	143	236	521	550	561	499	353	158	43
Gran Bretaña	405	32	22	50	76	67	60	52	39	7
Italia	117	8	19	13	23	21	19	12	1	1
Otros países	67	5	3	7	11	11	8	14	5	3
Oceanía	12	-	-	3	3	2	1	2	1	-
Australia	10	-	-	3	2	1	1	2	1	-
Nueva Zelanda	1	-	-	-	-	1	-	-	-	-
Otros países	1	-	-	-	1	-	-	-	-	-
Aguas Internacionales 1/	49	-	1	7	16	17	6	2	-	-

Nota: Cifras Preliminares.

Gran Bretaña = Reino Unido de Gran Bretaña e Irlanda del Norte.

1/ Incluye No especificado.

Fuente: Superintendencia Nacional de Migraciones.

Elaboración: Instituto Nacional de Estadística e Informática.

13. PERÚ: MOVIMIENTOS MIGRATORIOS DE ENTRADAS DE PERUANAS / PERUANOS Y EXTRANJERAS / EXTRANJEROS, SEGÚN CONTINENTE Y PAÍS DE PROCEDENCIA, 2016 - 2017

Continente y País de procedencia	2016 P/						2017 P/							
	Set.	Oct.	Nov.	Dic.	Ene.-Dic.		Ene.	Feb.	Mar.	Abr.	May.	Jun.	Jul.	Ago.
Total	630 070	696 266	625 211	721 185	7 925 832		721 264	720 064	641 073	635 767	621 815	643 889	774 191	759 786
África	17	-	66	6	152		22	15	3	7	10	7	1	12
Egipto	-	-	2	-	27		-	7	-	3	-	3	-	-
Marruecos	-	-	2	-	5		-	-	-	-	-	-	-	-
Sudáfrica	-	-	-	1	2		-	-	2	-	-	3	-	1
Otros países	17	-	62	5	118		22	8	1	4	10	1	1	11
América del Centro	31 189	36 497	32 743	33 667	403 177		29 473	32 723	34 375	32 280	37 096	33 522	34 616	38 947
Costa Rica	1 368	1 654	2 979	4 283	26 279		1 307	1 789	1 963	2 185	2 419	1 680	1 565	1 687
Cuba	1 744	1 897	2 406	1 741	23 749		2 070	1 821	1 797	1 731	1 779	1 515	1 992	2 542
Guatemala	8	25	22	25	170		7	10	21	23	21	13	13	17
Panamá	19 926	22 500	19 407	19 771	247 261		18 769	21 566	22 349	20 120	22 928	21 971	21 988	23 796
Rep. Dominicana	2 467	3 356	2 389	2 109	30 651		2 743	2 129	2 155	2 272	3 122	1 518	2 801	3 562
Otros países	5 676	7 065	5 540	5 738	75 067		4 577	5 408	6 090	5 949	6 827	6 825	6 257	7 343
América del Norte	86 077	96 106	90 003	98 877	1 130 914		83 890	83 121	88 877	85 994	98 719	104 102	108 416	110 193
Estados Unidos	63 808	71 217	66 587	74 477	870 734		63 329	63 526	66 717	64 173	74 896	78 965	78 830	78 080
México	19 231	21 548	20 182	20 043	218 058		17 176	16 663	18 899	18 778	19 858	21 035	24 525	27 614
Canadá	3 038	3 341	3 234	4 357	42 122		3 385	2 932	3 261	3 043	3 965	4 102	5 061	4 499
América del Sur	463 872	512 060	457 485	544 432	5 843 237		561 650	561 393	475 028	472 233	438 650	452 582	571 916	551 428
Argentina	16 669	19 316	17 972	23 988	202 185		19 833	19 152	17 353	19 143	18 752	17 062	22 104	21 395
Bolivia	43 604	41 046	39 942	47 292	520 584		57 708	48 147	42 208	42 347	40 515	37 435	49 032	47 843
Brasil	23 949	23 313	21 620	20 608	279 587		21 976	20 369	22 472	24 710	23 283	22 244	27 755	26 423
Chile	294 876	332 492	277 259	357 112	3 777 441		367 592	380 273	309 332	303 889	269 876	291 930	368 498	321 257
Colombia	28 276	31 809	31 505	28 688	340 705		27 764	27 183	30 393	29 175	30 429	32 238	31 741	38 288
Ecuador	49 528	57 171	63 038	58 689	640 509		60 380	59 850	46 806	44 253	47 811	44 465	64 007	88 118
Venezuela	2 450	2 456	2 429	3 329	31 874		2 940	2 500	2 502	4 336	3 919	3 771	3 386	2 382
Otros países	4 520	4 457	3 720	4 726	50 352		3 457	3 919	3 962	4 380	4 065	3 437	5 393	5 722

Continúa...

13. PERÚ: MOVIMIENTOS MIGRATORIOS DE ENTRADAS DE PERUANAS / PERUANOS Y EXTRANJERAS / EXTRANJEROS, SEGÚN CONTINENTE Y PAÍS DE PROCEDENCIA, 2016 - 2017

Conclusión.

Continente y País de procedencia	2016 P/					2017 P/					Ago.		
	Set.	Oct.	Nov.	Dic.	Ene.-Dic.	Ene.	Feb.	Mar.	Abr.	May.		Jun.	Jul.
Asia	104	89	484	137	1 546	70	118	96	120	76	50	59	66
China (R.P.)	41	19	221	20	491	18	22	30	42	29	23	10	27
Japón	24	26	180	89	586	41	61	42	30	21	15	25	15
Otros países	39	44	83	28	469	11	35	24	48	26	12	24	24
Europa	48 368	50 828	43 465	43 706	540 348	45 845	42 329	42 262	44 681	46 529	52 694	58 426	58 344
Alemania	75	83	24	33	1 109	45	74	92	58	53	41	57	41
España	26 346	28 690	25 305	26 240	308 839	28 243	26 334	25 516	26 245	26 257	29 064	32 338	33 457
Francia	8 531	6 774	4 548	4 242	70 185	4 502	4 112	3 932	4 287	6 127	9 307	10 159	9 358
Países Bajos (Holanda)	10 791	11 973	11 221	11 131	136 999	11 226	10 229	10 907	11 295	11 595	11 196	12 186	12 066
Gran Bretaña	2 366	3 054	1 808	1 758	19 409	1 600	1 343	1 547	2 589	2 338	2 785	3 380	3 276
Italia	145	113	124	208	2 059	161	149	181	130	89	215	190	89
Otros países	114	141	435	94	1 748	68	88	87	77	70	86	116	57
Oceania	11	28	172	18	405	12	10	14	21	29	27	19	6
Australia	9	27	21	13	213	12	10	13	19	28	25	13	5
Nueva Zelanda	2	1	142	5	181	-	-	1	2	1	2	6	1
Otros países	-	-	9	-	11	-	-	-	-	-	-	-	-
Aguas Internacionales 1/	432	658	793	342	6 053	302	355	418	431	706	905	738	790

Nota - Gran Bretaña = Reino Unido de Gran Bretaña e Irlanda del Norte.

P/ Cifras Preliminares.

1/ Incluye No especificado.

Fuente: Superintendencia Nacional de Migraciones.

Elaboración: Instituto Nacional de Estadística e Informática.

14. PERÚ: MOVIMIENTOS MIGRATORIOS DE SALIDAS DE PERUANAS / PERUANOS Y EXTRANJERAS / EXTRANJEROS, SEGÚN CONTINENTE Y PAÍS DE DESTINO, 2016 - 2017

Continente y País de destino	2016 P/												2017 P/											
	Set.	Oct.	Nov.	Dic.	Ene.-Dic.	Ene.	Feb.	Mar.	Abr.	May.	Jun.	Jul.	Ago.	Ene.	Feb.	Mar.	Abr.	May.	Jun.	Jul.	Ago.			
Total	645 740	685 779	638 807	656 168	7 987 545	751 829	729 587	651 768	629 269	641 878	619 170	774 659	759 632	751 829	729 587	651 768	629 269	641 878	619 170	774 659	759 632			
África	14	18	9	14	336	225	13	18	15	12	8	218	10	225	13	18	15	12	8	218	10			
Egipto	7	-	-	2	18	-	6	1	-	-	-	3	1	-	6	1	-	-	-	3	1			
Maruecos	-	-	2	2	10	-	1	2	-	4	2	-	2	-	1	2	-	4	2	-	2			
Sudáfrica	1	6	6	7	40	218	1	2	10	1	3	-	4	218	1	2	10	1	3	-	4			
Otros países	6	12	1	3	268	7	5	13	5	7	3	215	3	7	5	13	5	7	3	215	3			
América del Centro	31 531	35 806	30 296	29 940	395 318	33 813	30 175	30 641	31 524	37 411	30 318	37 237	36 824	33 813	30 175	30 641	31 524	37 411	30 318	37 237	36 824			
Costa Rica	1 483	1 910	1 647	1 751	25 172	1 701	1 641	1 883	2 115	2 395	1 670	1 872	1 339	1 701	1 641	1 883	2 115	2 395	1 670	1 872	1 339			
Cuba	1 752	2 113	2 054	2 220	24 135	1 744	1 757	1 659	1 817	1 688	1 601	2 348	1 860	1 744	1 757	1 659	1 817	1 688	1 601	2 348	1 860			
Guatemala	36	53	35	36	422	35	31	46	34	56	39	46	17	35	31	46	34	56	39	46	17			
Panamá	19 692	20 927	18 521	18 244	237 517	21 919	19 630	19 239	19 416	22 674	18 503	22 111	23 337	21 919	19 630	19 239	19 416	22 674	18 503	22 111	23 337			
Rep. Dominicana	2 585	3 628	2 555	2 598	32 099	2 618	2 280	2 163	2 469	3 412	1 948	4 099	2 273	2 618	2 280	2 163	2 469	3 412	1 948	4 099	2 273			
Otros países	5 983	7 175	5 484	5 091	75 973	5 796	4 836	5 651	5 673	7 186	6 557	6 761	7 998	5 796	4 836	5 651	5 673	7 186	6 557	6 761	7 998			
América del Norte	92 599	95 134	90 027	87 567	1 140 510	97 000	80 212	88 957	88 783	100 294	95 700	113 633	116 896	97 000	80 212	88 957	88 783	100 294	95 700	113 633	116 896			
Estados Unidos	69 235	69 545	67 604	65 608	875 372	72 819	59 734	66 949	66 186	74 495	71 090	82 360	83 764	72 819	59 734	66 949	66 186	74 495	71 090	82 360	83 764			
México	20 006	22 449	19 538	18 704	222 558	20 546	17 450	18 251	19 084	21 296	20 206	26 354	28 039	20 546	17 450	18 251	19 084	21 296	20 206	26 354	28 039			
Canadá	3 358	3 140	2 885	3 255	42 580	3 635	3 028	3 757	3 513	4 503	4 404	4 919	5 093	3 635	3 028	3 757	3 513	4 503	4 404	4 919	5 093			
América del Sur	468 318	504 183	475 016	483 594	5 890 732	572 569	577 758	486 704	458 712	449 456	441 806	565 753	543 746	572 569	577 758	486 704	458 712	449 456	441 806	565 753	543 746			
Argentina	17 162	19 983	18 719	17 200	205 642	19 307	20 040	20 270	19 872	18 758	17 548	20 817	23 066	19 307	20 040	20 270	19 872	18 758	17 548	20 817	23 066			
Bolivia	45 902	47 352	45 131	44 507	574 578	65 387	58 040	45 763	42 440	41 576	39 191	53 990	52 826	65 387	58 040	45 763	42 440	41 576	39 191	53 990	52 826			
Brasil	24 069	23 880	21 592	18 897	276 824	23 242	21 203	21 795	22 297	23 376	21 870	26 234	26 260	23 242	21 203	21 795	22 297	23 376	21 870	26 234	26 260			
Chile	300 328	323 374	296 862	321 498	3 812 060	376 693	398 618	327 845	300 774	283 231	290 995	371 802	333 725	376 693	398 618	327 845	300 774	283 231	290 995	371 802	333 725			
Colombia	29 183	32 471	30 154	29 396	348 300	30 123	26 878	29 278	29 732	32 402	29 305	36 871	35 309	30 123	26 878	29 278	29 732	32 402	29 305	36 871	35 309			
Ecuador	45 249	50 758	56 717	56 394	597 799	51 595	46 645	35 039	36 918	44 060	37 279	49 149	65 723	51 595	46 645	35 039	36 918	44 060	37 279	49 149	65 723			
Venezuela	2 166	1 978	1 885	2 543	26 334	2 628	1 991	2 280	2 505	2 519	2 064	1 809	1 094	2 628	1 991	2 280	2 505	2 519	2 064	1 809	1 094			
Otros países	4 259	4 387	3 956	3 159	49 195	3 594	4 343	4 434	4 174	3 534	3 554	5 081	5 743	3 594	4 343	4 434	4 174	3 534	3 554	5 081	5 743			

Continúa...

14. PERÚ: MOVIMIENTOS MIGRATORIOS DE SALIDAS DE PERUANAS / PERUANOS Y EXTRANJERAS / EXTRANJEROS, SEGÚN CONTINENTE Y PAÍS DE DESTINO, 2016 - 2017

Conclusión.

Continente y País de destino	2016 P/												2017 P/																
	Set.	Oct.	Nov.	Dic.	Ene.-Dic.	Ene.	Feb.	Mar.	Abr.	May.	Jun.	Jul.	Ag.	Set.	Oct.	Nov.	Dic.	Ene.-Dic.	Ene.	Feb.	Mar.	Abr.	May.	Jun.	Jul.	Ag.			
Asia	248	296	588	183	2 920	219	215	190	246	217	162	143	125	219	215	190	246	217	162	143	125	219	215	190	246	217	162	143	125
China (R.P.)	93	107	240	62	944	50	61	43	89	59	63	38	39	93	93	91	93	82	54	52	59	78	93	91	93	82	54	52	59
Japón	87	118	33	58	893	78	93	91	93	82	54	52	59	91	93	91	93	82	54	52	59	91	93	91	93	82	54	52	59
Otros países	68	71	315	63	1 063	91	61	56	64	76	45	53	27	91	61	56	64	76	45	53	27	91	61	56	64	76	45	53	27
Europa	52 523	49 492	41 742	44 580	550 362	47 559	40 786	44 879	49 514	53 611	50 230	57 035	61 106	47 559	40 786	44 879	49 514	53 611	50 230	57 035	61 106	47 559	40 786	44 879	49 514	53 611	50 230	57 035	61 106
Alemania	175	91	47	135	1 637	132	125	143	124	108	124	96	86	132	125	143	124	108	124	96	86	132	125	143	124	108	124	96	86
España	29 106	27 912	24 384	27 517	314 391	29 104	25 459	27 898	30 078	31 238	27 460	31 935	33 934	29 104	25 459	27 898	30 078	31 238	27 460	31 935	33 934	29 104	25 459	27 898	30 078	31 238	27 460	31 935	33 934
Francia	8 479	6 395	4 340	4 080	71 263	4 465	3946	4 123	4 782	6 996	8 863	9 756	10 634	4 465	3946	4 123	4 782	6 996	8 863	9 756	10 634	4 465	3946	4 123	4 782	6 996	8 863	9 756	10 634
Países Bajos (Holanda)	10 894	11 711	10 782	10 927	137 735	11 001	9463	10 839	11 572	12 158	10 853	11 721	12 606	11 001	9463	10 839	11 572	12 158	10 853	11 721	12 606	11 001	9463	10 839	11 572	12 158	10 853	11 721	12 606
Gran Bretaña	3 159	2 910	1 639	1 406	18 809	2 110	1252	1 308	2 601	2 578	2 378	3 189	3 523	2 110	1252	1 308	2 601	2 578	2 378	3 189	3 523	2 110	1252	1 308	2 601	2 578	2 378	3 189	3 523
Italia	513	303	176	335	4 116	514	393	383	213	324	323	209	178	514	393	383	213	324	323	209	178	514	393	383	213	324	323	209	178
Otros países	197	170	374	180	2 411	233	148	185	144	209	229	145	145	233	148	185	144	209	229	145	145	233	148	185	144	209	229	145	145
Oceania	30	29	206	34	547	44	26	26	37	46	30	47	26	44	26	26	37	46	30	47	26	44	26	26	37	46	30	47	26
Australia	25	25	51	30	341	42	21	25	31	42	27	41	23	42	21	25	31	42	27	41	23	42	21	25	31	42	27	41	23
Nueva Zelanda	4	4	155	4	202	2	5	1	6	4	2	6	2	2	5	1	6	4	2	6	2	6	4	2	6	4	2	6	2
Otros países	1	-	-	-	4	-	-	-	-	-	-	-	-	-	-	-	-	-	-	-	-	-	-	-	-	-	-	-	-
Aguas Internacionales 1/	477	821	923	256	6 820	400	402	353	438	831	916	593	899	400	402	353	438	831	916	593	899	400	402	353	438	831	916	593	899

Nota.- Gran Bretaña = Reino Unido de Gran Bretaña e Irlanda del Norte.

P/ Cifras Preliminares.

1/ Incluye No especificado.

Fuente: Superintendencia Nacional de Migraciones.

Elaboración: Instituto Nacional de Estadística e Informática.

15. PERÚ: MOVIMIENTOS MIGRATORIOS DE ENTRADAS DE PERUANAS Y PERUANOS, SEGÚN CONTINENTE Y PAÍS DE PROCEDENCIA, 2016 - 2017

Continente y País de procedencia	2016 P/						2017 P/						
	Set.	Oct.	Nov.	Dic.	Ene.-Dic.	Ene.	Feb.	Mar.	Abr.	May.	Jun.	Jul.	Ago.
Total	263 015	302 889	272 012	316 673	3 350 079	303 189	299 856	275 754	257 704	267 362	265 328	294 770	322 381
África	3	-	6	6	30	10	7	2	1	-	5	-	5
Egipto	-	-	2	-	5	-	7	-	-	-	3	-	-
Marruecos	-	-	2	-	2	-	-	-	-	-	-	-	-
Sudáfrica	-	-	-	1	1	-	-	1	-	-	2	-	1
Otros países	3	-	2	5	22	10	-	1	1	-	-	-	4
América del Centro	15 472	20 972	16 573	15 679	208 818	17 214	19 784	18 798	15 159	19 260	16 239	16 548	22 171
Costa Rica	419	516	527	625	6 059	477	601	546	459	542	540	587	655
Cuba	1 128	1 246	1 374	1 042	15 810	1 187	1 037	998	985	988	944	1 298	1 824
Guatemala	2	5	13	21	94	1	4	11	13	5	7	9	2
Panamá	9 138	12 347	9 850	9 872	126 634	11 089	13 568	12 765	9 781	12 336	10 727	10 214	13 022
Rep. Dominicana	2 204	3 010	2 106	1 709	26 300	1 979	1 694	1 726	1 760	2 657	1 146	2 205	2 825
Otros países	2 581	3 848	2 703	2 410	33 921	2 481	2 880	2 752	2 161	2 732	2 875	2 235	3 843
América del Norte	35 397	47 206	41 644	39 628	480 114	41 288	40 642	38 845	32 599	40 748	35 499	38 096	50 569
Estados Unidos	25 316	33 890	30 391	29 616	360 997	31 547	30 273	28 816	24 666	30 265	25 769	26 458	34 370
México	9 432	12 678	10 505	9 022	110 553	8 932	9 760	9 515	7 524	9 867	8 912	10 653	14 787
Canadá	649	638	748	990	8 564	809	609	514	409	616	818	985	1 412
América del Sur	196 433	217 005	198 285	243 698	2 469 275	224 185	221 166	201 609	196 646	189 647	192 274	222 379	227 742
Argentina	7 180	8 968	9 307	12 810	96 491	9 514	10 205	7 555	7 462	7 875	7 222	8 735	9 514
Bolivia	23 475	19 610	19 748	20 694	243 641	21 857	22 418	19 724	18 749	17 590	17 632	22 251	23 338
Brasil	6 525	7 938	8 066	7 657	98 996	8 557	8 410	8 481	8 005	7 219	5 896	7 656	9 051
Chile	135 173	148 911	132 863	177 950	1 707 883	156 697	153 717	142 003	140 895	132 635	138 059	157 017	152 331
Colombia	11 485	14 172	13 263	10 077	144 217	9 797	12 030	12 808	10 633	12 145	11 564	10 901	16 606
Ecuador	10 215	14 851	12 444	10 945	143 556	15 378	11 701	8 665	7 928	9 600	9 348	12 924	14 227
Venezuela	845	890	995	1 261	13 499	1 060	1 015	1 043	1 379	1 272	1 407	1 035	710
Otros países	1 535	1 665	1 599	2 304	20 992	1 325	1 670	1 330	1 595	1 311	1 146	1 860	1 965

Continúa...

15. PERÚ: MOVIMIENTOS MIGRATORIOS DE ENTRADAS DE PERUANAS Y PERUANOS, SEGÚN CONTINENTE Y PAÍS DE PROCEDENCIA, 2016 - 2017

Continente y País de procedencia	2016 P/												2017 P/				Conclusión.
	Set.	Oct.	Nov.	Dic.	Ene.-Dic.	Ene.	Feb.	Mar.	Abr.	May.	Jun.	Jul.	Ago.				
Asia	50	44	62	106	703	54	73	57	60	48	37	43	28				
China (R.P.)	20	12	25	6	168	11	15	14	16	17	17	5	8				
Japón	21	20	31	84	394	37	48	33	22	20	12	24	13				
Otros países	9	12	6	16	141	6	10	10	22	11	8	14	7				
Europa	15 543	17 571	15 329	17 474	190 123	20 385	18 047	16 302	13 132	17 541	21 157	17 551	21 725				
Alemania	34	37	17	13	370	21	55	27	26	18	16	16	14				
España	9 885	11 427	10 528	11 290	121 373	13 482	12 418	11 646	9 385	12 071	13 679	11 291	14 368				
Francia	2 353	2 136	1 342	1 761	22 988	2 114	1 570	1 115	948	1 683	3 171	2 390	2 606				
Países Bajos (Holanda)	2 851	3 457	3 043	3 862	39 786	4 238	3 558	3 094	2 313	3 380	3 646	3 217	4 033				
Gran Bretaña	267	412	256	334	2 451	375	291	242	350	290	434	457	623				
Italia	115	79	110	169	1 687	130	122	149	92	76	178	150	53				
Otros países	38	23	33	45	1 468	25	33	29	18	23	33	30	28				
Oceania	5	14	9	7	102	3	3	2	5	12	10	7	-				
Australia	3	14	9	5	85	3	3	1	5	11	9	4	-				
Nueva Zelanda	2	-	-	2	17	-	-	1	-	1	1	3	-				
Otros países	-	-	-	-	-	-	-	-	-	-	-	-	-				
Agua Internacionales 1/	112	77	104	75	914	50	134	139	102	106	107	146	141				

Nota.- Gran Bretaña = Reino Unido de Gran Bretaña e Irlanda del Norte.

P/ Cifras Preliminares.

1/ Incluye No especificado.

Fuente: Superintendencia Nacional de Migraciones.

Elaboración: Instituto Nacional de Estadística e Informática.

16. PERÚ: MOVIMIENTOS MIGRATORIOS DE SALIDAS DE PERUANAS Y PERUANOS, SEGÚN CONTINENTE Y PAÍS DE DESTINO, 2016 - 2017

Continente y País de destino	2016 P/					2017 P/							
	Set.	Oct.	Nov.	Dic.	Ene.-Dic.	Ene.	Feb.	Mar.	Abr.	May.	Jun.	Jul.	Ago.
Total	283 234	299 467	278 713	298 332	3 463 631	325 928	312 303	287 801	270 130	285 095	266 326	321 696	311 614
África	14	14	4	10	296	213	12	12	15	11	7	109	9
Egipto	7	-	-	2	18	-	6	1	-	-	-	3	-
Marruecos	-	-	2	1	9	-	1	2	-	4	2	-	2
Sudáfrica	1	4	1	4	30	207	1	1	10	1	2	-	4
Otros países	6	10	1	3	239	6	4	8	5	6	3	106	3
América del Centro	16 194	20 188	16 273	17 405	206 335	18 092	19 009	16 113	15 525	20 289	14 888	20 032	18 708
Costa Rica	504	597	549	528	6 322	537	623	539	470	620	504	593	461
Cuba	1 113	1 331	1 267	1 234	15 708	1 074	1 012	857	1 013	942	855	1 622	1 177
Guatemala	28	31	16	16	257	26	15	30	26	35	21	28	5
Panamá	9 492	11 308	9 629	10 777	122 244	12 140	12 721	10 564	9 950	12 914	9 325	11 557	11 682
Rep. Dominicana	2 304	3 193	2 201	2 101	27 632	1 815	1 932	1 705	1 950	2 752	1 421	3 413	1 758
Otros países	2 753	3 728	2 611	2 749	34 172	2 500	2 706	2 418	2 116	3 026	2 762	2 819	3 625
América del Norte	40 248	46 486	40 645	46 010	497 499	40 726	39 807	37 325	36 517	42 935	36 044	47 570	44 351
Estados Unidos	29 235	32 781	30 230	35 676	373 267	30 433	28 633	27 685	27 429	31 836	25 642	33 051	29 888
México	10 223	12 994	9 968	9 331	114 669	9 536	10 525	9 001	8 387	10 164	9 073	13 007	13 500
Canadá	790	711	447	1 003	9 563	757	649	639	701	935	1 329	1 512	963
América del Sur	204 796	214 472	207 910	213 150	2 544 466	246 494	234 858	215 838	199 693	198 827	193 997	229 253	230 042
Argentina	8 106	9 471	9 795	8 999	100 484	10 479	10 582	9 981	8 666	8 440	7 827	8 300	11 084
Bolivia	23 288	21 791	22 609	21 156	283 381	26 164	27 535	22 464	20 773	19 009	20 120	25 177	25 844
Brasil	7 112	8 201	8 045	7 931	101 532	9 062	9 482	8 390	8 297	7 255	6 098	8 286	8 847
Chile	140 176	143 443	139 901	149 737	1 730 880	172 279	160 714	153 203	140 167	138 744	137 828	155 851	155 814
Colombia	12 722	14 348	12 490	10 593	147 231	9 852	12 534	11 710	10 591	13 396	10 110	14 538	13 195
Ecuador	11 004	14 922	12 464	12 326	148 223	16 055	11 243	7 542	8 595	9 596	9 920	14 361	12 965
Venezuela	739	733	849	935	11 231	990	853	940	1 038	1 170	914	794	384
Otros países	1 649	1 563	1 757	1 473	21 504	1 613	1 915	1 608	1 566	1 217	1 180	1 946	1 909

Continúa...

16. PERÚ: MOVIMIENTOS MIGRATORIOS DE SALIDAS DE PERUANAS Y PERUANOS, SEGÚN CONTINENTE Y PAÍS DE DESTINO, 2016 - 2017

Conclusión.

Continente y País de destino	2016 P/												2017 P/				
	Set.	Oct.	Nov.	Dic.	Ene.-Dic.	Ene.	Feb.	Mar.	Abr.	May.	Jun.	Jul.	Aug.				
Asia	200	242	84	109	1 953	153	170	150	195	172	114	99	89				
China (R.P.)	73	86	23	23	538	16	38	34	66	45	36	21	21				
Japón	76	109	31	52	832	73	85	80	88	74	47	41	52				
Otros países	51	47	30	34	583	64	47	36	41	53	31	37	16				
Europa	21 691	17 920	13 642	21 559	211 614	20 012	18 305	18 265	18 089	22 692	21 107	24 525	18 354				
Alemania	127	57	45	96	1 002	78	84	84	68	67	72	58	42				
España	13 126	11 874	9 400	14 245	134 054	13 649	13 030	12 796	12 939	15 292	13 358	15 299	12 048				
Francia	3 280	1 976	1 174	1 798	24 748	1 826	1 490	1 407	1 566	2 610	3 309	3 996	2 611				
Países Bajos (Holanda)	3 869	3 204	2 616	4 543	43 430	3 437	3 036	3 237	2 860	3 784	3 529	4 073	3 064				
Gran Bretaña	679	409	178	485	3 229	464	221	319	390	515	424	838	405				
Italia	466	279	166	293	3 746	448	360	328	190	292	277	168	117				
Otros países	144	121	63	99	1 405	110	84	94	76	132	138	93	67				
Oceania	19	20	16	17	226	21	21	11	18	24	12	10	12				
Australia	16	20	16	16	195	19	16	10	15	23	12	10	10				
Nueva Zelanda	3	-	-	1	29	2	5	1	3	1	-	-	1				
Otros países	-	-	-	-	2	-	-	-	-	-	-	-	1				
Agua Internacionales 1/	72	125	139	72	1 242	117	121	87	78	135	157	98	49				

Nota.- Gran Bretaña = Reino Unido de Gran Bretaña e Irlanda del Norte.

P/ Cifras Preliminares.

1/ Incluye No especificado.

Fuente: Superintendencia Nacional de Migraciones.

Elaboración: Instituto Nacional de Estadística e Informática.

Ficha Técnica

1. Objetivo

Registrar la tendencia del movimiento migratorio peruano en las entradas y salidas de nacionales y extranjeros, que permita apoyar la toma de decisiones, en la política del movimiento migratorio.

2. Cobertura : Nacional

3. Periodicidad : Mensual

4. Universo

Movilización internacional de personas que se registran a través de los puntos de control medidos a través de entradas o salidas, para peruanas/os como extranjeras/os.

5. Fuente de Información

Superintendencia Nacional de Migraciones (MIGRACIONES) - Oficina General de Tecnologías de Información, Comunicación y Estadística.

6. Variables de seguimiento

La variable principal de seguimiento es el número de movimientos o flujo migratorio, que explica la información relacionada a fecha de entrada, tipo de documento, punto de control, origen, destino, compañía aérea, sexo, fecha de nacimiento, edad, tipo de visa, etc.

7. Tratamiento de la información

Se identifican los movimientos o flujos migratorios internacionales, la circulación de personas, tanto de entrada como de salida del territorio nacional a través de los puntos de control en aeropuertos, puestos de control fronterizo y puertos marítimos medidos por número de entradas (personas que ingresan al Perú) o de salidas (personas que salen de Perú), sean peruanas/os o extranjeras/os.

El registro migratorio se efectúa a partir de un documento de identificación del viajero, el pasaporte, que para el caso de peruanas/os lo expide la autoridad migratoria (MIGRACIONES) y para los extranjeras/os sus respectivas autoridades nacionales. El documento de viaje tradicional es el pasaporte, pero en la actualidad y en el ámbito regional sudamericano, se extiende progresivamente el uso de los documentos nacionales de identidad para visitas temporales a otros países. Es el caso de nuestro DNI que sirve para visitar Ecuador, Bolivia y Colombia de acuerdo a la Decisión N° 503 de la Comunidad Andina.